

عدد موظفي قطاع تكنولوجيا المعلومات والإحصاء بالإضافة لموظفي الشركات خلال عام 2011

اولا - عدد الموظفين حسب المسمى الوظيفي والجنسية والنوع

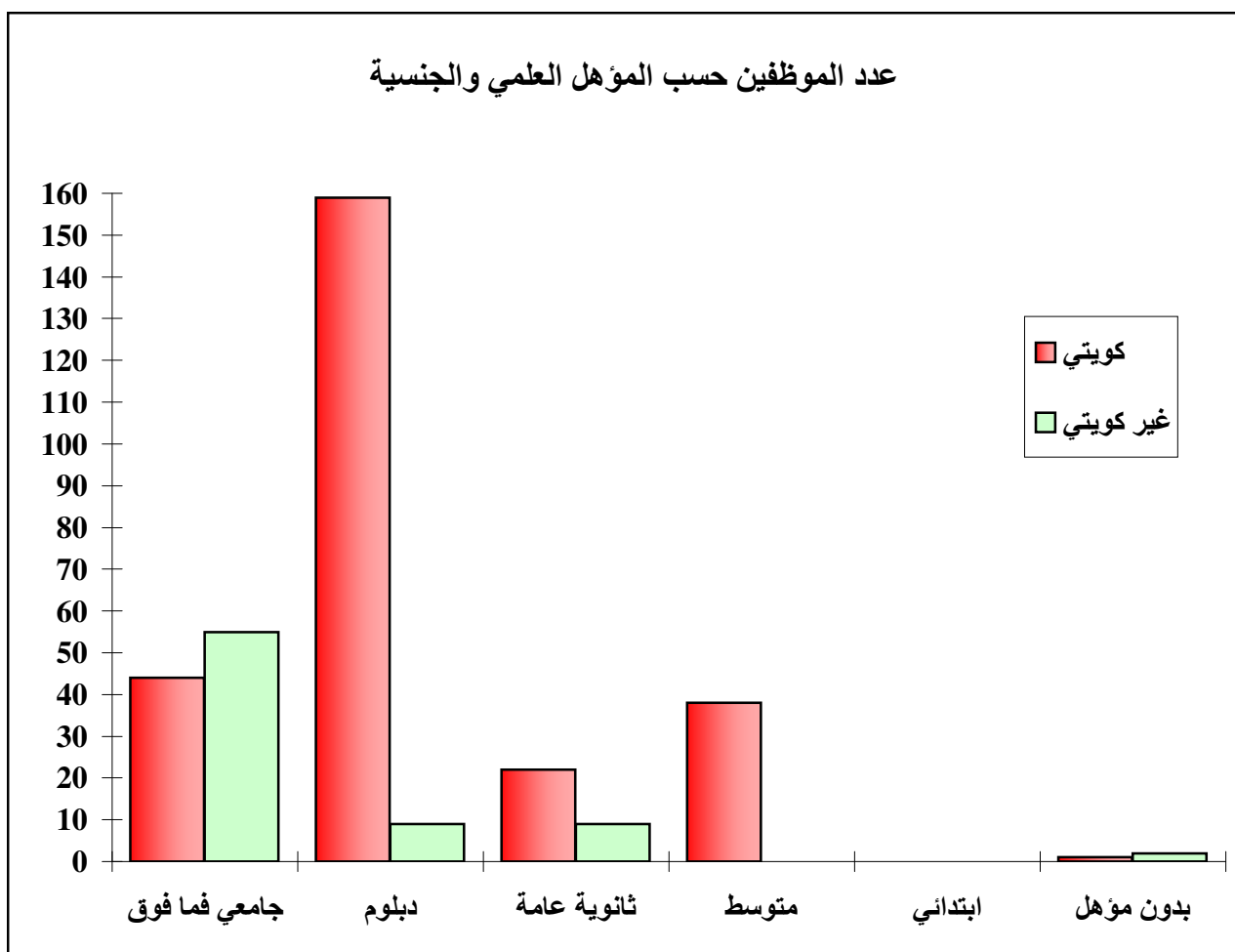
الجملة			غير كويتي		كويتي		الجنسية المسمى الوظيفي
جملة	انثى	ذكر	انثى	ذكر	انثى	ذكر	
4	1	3			1	3	مدير
10	7	3			7	3	مراقب
16	10	6			10	6	رئيس قسم
2		2		2			مستشار
2		2		2			اخصائي قواعد بيانات
2		2		2			اخصائي دعم فني
5		5		5			اخصائي نظم معلومات
1		1		1			اخصائي نظم تشغيل
1		1		1			اخصائي تشغيل ميكروسوفت
1	1				1		محلل احكام و نصوص قانونية
3	1	2	1	2			محلل أول نظم
10	2	8	1	6	1	2	محلل نظم
6	1	5		1	1	4	مخطط برامج وتصميمات
9	3	6	1	5	2	1	صانع أول برامج
38	34	4		2	34	2	صانع برامج
31	28	3		2	28	1	م . صانع برامج
6	4	2	3	1	1	1	مهندس
1	1		1				مهندس أول
5	1	4			1	4	م . أول مهندس
12	5	7			5	7	م . مهندس
3	3				3		مشغل أول اجهزة نظم حفظ واثاق
2		2		2			مشغل اجهزة نظم حفظ واثاق
2		2		2			م . مشرف اجهزة حفظ واثاق
1		1		1			مشغل أول حاسب آلي
13	7	6		4	7	2	مشغل حاسب آلي
5	3	2		1	3	1	م . مشغل حاسب آلي
9	7	2			7	2	فني ثان حاسوب
2		2				2	فني ثالث حاسوب
2		2				2	م . فني ثان حاسوب
5		5				5	م . أول فني حاسوب
1		1				1	فني أول حاسوب
3	3				3		فني أول الكترونيات

تابع / اولا - عدد الموظفين حسب المسمى الوظيفي والجنسية والنوع

الجملة			غير كويتي		كويتي		الجنسية المسمى الوظيفي
جملة	انثى	ذكر	انثى	ذكر	انثى	ذكر	
12	12				12		فني ثان الكترونيات
1		1				1	فني ثالث الكترونيات
1		1				1	فني أول اتصالات / لاسلكي
13	8	5			8	5	فني ثان اتصالات / لاسلكي
1		1				1	فني ثاني كهرباء
1		1				1	م. أول فني كهرباء
1	1				1		محلل أول احصائي
3	3				3		محلل احصائي
2	1	1			1	1	محلل مبتديء احصائي
							كاتب قانوني
6	2	4		3	2	1	مسجل أول بيانات
19	12	7	1	1	11	6	مسجل بيانات
1		1				1	م. مشرف تسجيل بيانات
2	1	1			1	1	سكرتير
7	7		1		6		سكرتير اول
2	1	1			1	1	م. أول منفذ أعمال سكرتارية
1	1				1		محاسب أول
1		1		1			مترجم مبتدئ
2		2		2			منسق اداري معاملات
7	6	1			6	1	م. منسق اداري معاملات
2	1	1			1	1	منسق أول اداري معاملات
1	1				1		م. أول منسق علاقات عامة
1		1		1			امين مكتبة أول
1		1				1	مندوب إعلان احكام
14	4	10	1	9	3	1	طباع
4		4		4			طباع أول
3		3				3	معقب معاملات
2		2				2	منفذ معاملات
4	3	1			3	1	منفذ طباعة
3	3				3		م. أول منفذ طباعة
4	4				4		فني ثاني مونتاج
3		3		1		2	مراسل
1		1		1			فراش
339	193	146	10	65	183	81	المجموع الكلي

ثانياً - عدد الموظفين حسب المؤهل العلمي والجنسية والنوع

الجملة		غير كويتي		كويتي		المؤهل العلمي	الجنسية
جملة	أنثى	ذكر	أنثى	ذكر	أنثى		
99	34	65	7	48	27	17	جامعي فما فوق
168	129	39	2	7	127	32	دبلوم
31	12	19	1	8	11	11	ثانوية عامة
38	18	20			18	20	متوسط
							ابتدائي
3		3		2		1	بدون مؤهل
339	193	146	10	65	183	81	المجموع الكلي



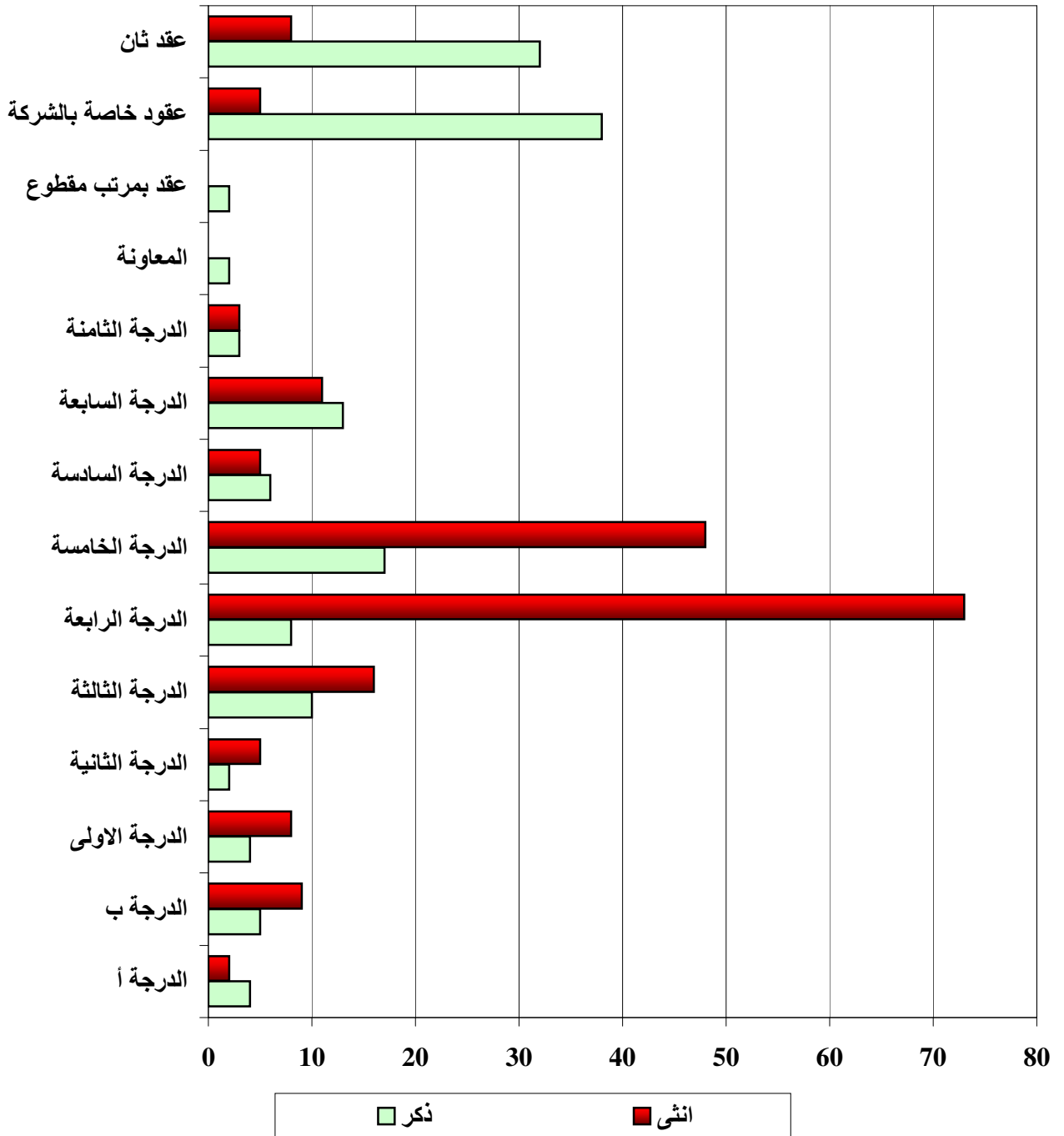
ثالثاً - عدد الموظفين حسب الدرجة والجنسية والنوع

الجملة			غير كويتي		كويتي		الدرجة
جملة	أنثى	ذكر	أنثى	ذكر	أنثى	ذكر	
6	2	4			2	4	الدرجة أ
14	9	5			9	5	الدرجة ب
12	8	4			8	4	الدرجة الأولى
7	5	2			5	2	الدرجة الثانية
26	16	10			16	10	الدرجة الثالثة
81	73	8			73	8	الدرجة الرابعة
65	48	17			48	17	الدرجة الخامسة
11	5	6			5	6	الدرجة السادسة
24	11	13			11	13	الدرجة السابعة
2		2				2	المعاونة
6	3	3			3	3	الدرجة الثامنة
2		2		2			عقد بمرتب مقطوع
43	5	38	2	31	3	7	عقود خاصة بالشركة
40	8	32	8	32			عقد ثان
339	193	146	10	65	183	81	المجموع الكلي

رابعاً - عدد الموظفين حسب الجنسية

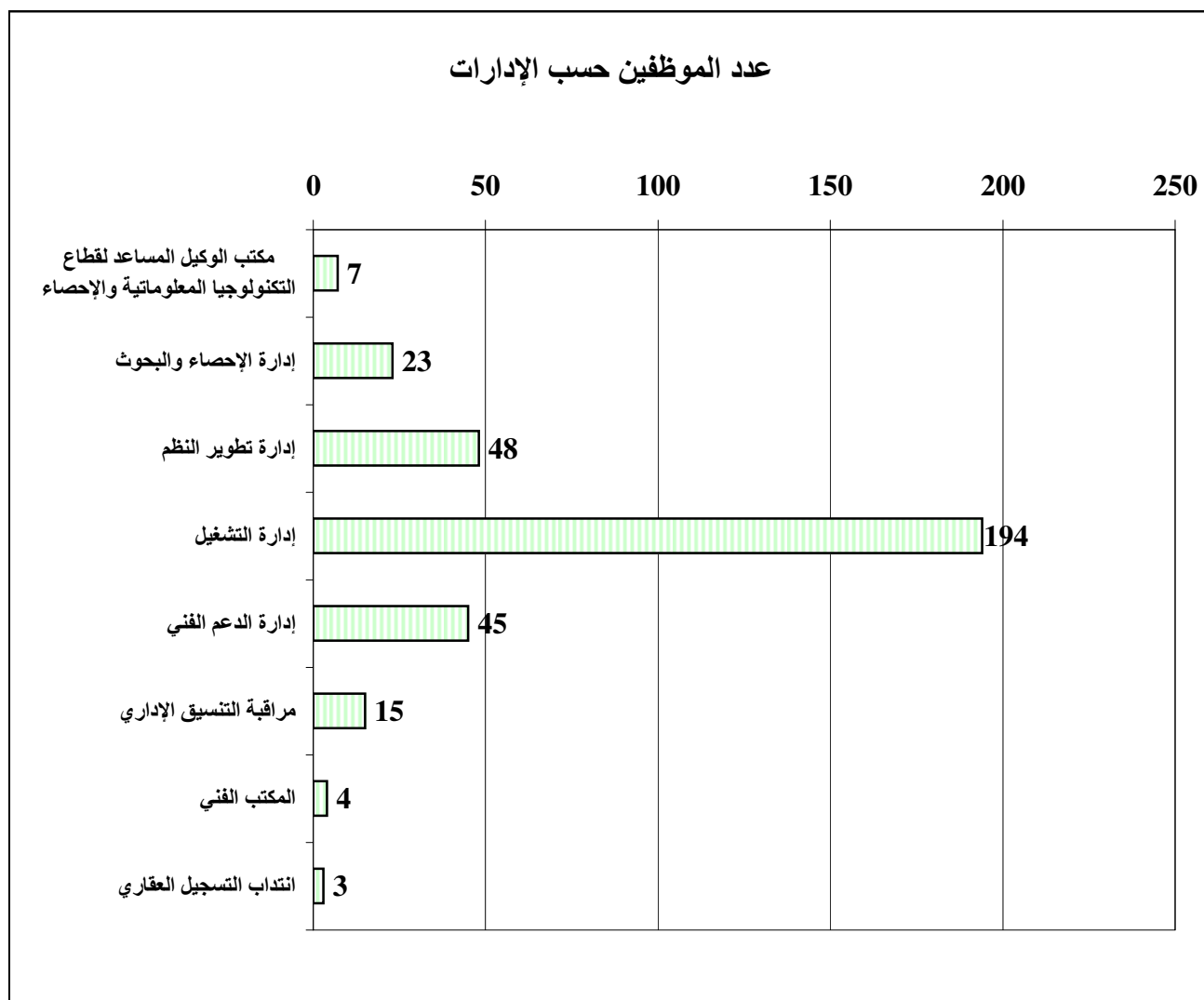
أنثى	ذكر	الجنسية
183	81	كويتي
1		سعودي
	1	بحريني
1		عماني
8	48	مصري
	2	سوري
	3	لبناني
	2	أردني
	1	يمني
	4	هندي
	1	بنغلاديشي
	2	باكستاني
	1	سيلاني
193	146	الجملة

### عدد الموظفين حسب الدرجة والنوع



خامسا : عدد الموظفين حسب الإدارات والجنسية والنوع

الجملة			غير كويتي		كويتي		الجنسية الإدارات
جملة	أنثى	ذكر	أنثى	ذكر	أنثى	ذكر	
7	7				7		مكتب الوكيل المساعد لقطاع التكنولوجيا المعلوماتية والإحصاء
23	16	7		3	16	4	إدارة الإحصاء والبحوث
48	23	25	4	20	19	5	إدارة تطوير النظم
194	107	87	4	26	103	61	إدارة التشغيل
45	25	20	1	10	24	10	إدارة الدعم الفني
15	12	3	1	2	11	1	مراقبة التنسيق الإداري
4		4		4			المكتب الفني
3	3				3		انتداب التسجيل العقاري
339	193	146	10	65	183	81	المجموع الكلي



سادسا - تطور عدد الموظفين خلال الفترة من 2002 وحتى عام 2011م

السنوات										النوع	الجنسية
2011	2010	2009	2008	2007	2006	2005	2004	2003	2002		
81	81	62	52	52	40	37	40	39	39	ذكر	كويتي
183	182	168	167	158	146	116	103	94	119	أنثى	
264	263	230	219	210	186	153	143	133	158	جملة	
65	64	36	33	29	33	35	32	32	32	ذكر	غير كويتي
10	10	8	7	7	7	4	4	4	4	أنثى	
75	74	44	40	36	40	39	36	36	36	جملة	
146	145	98	85	81	73	72	72	71	71	ذكر	المجموع الكلّي
193	192	176	174	165	153	120	107	98	123	أنثى	
339	337	274	259	246	226	192	179	169	194	جملة	

تطور عدد الموظفين خلال السنوات من عام 2002 وحتى عام 2011م

