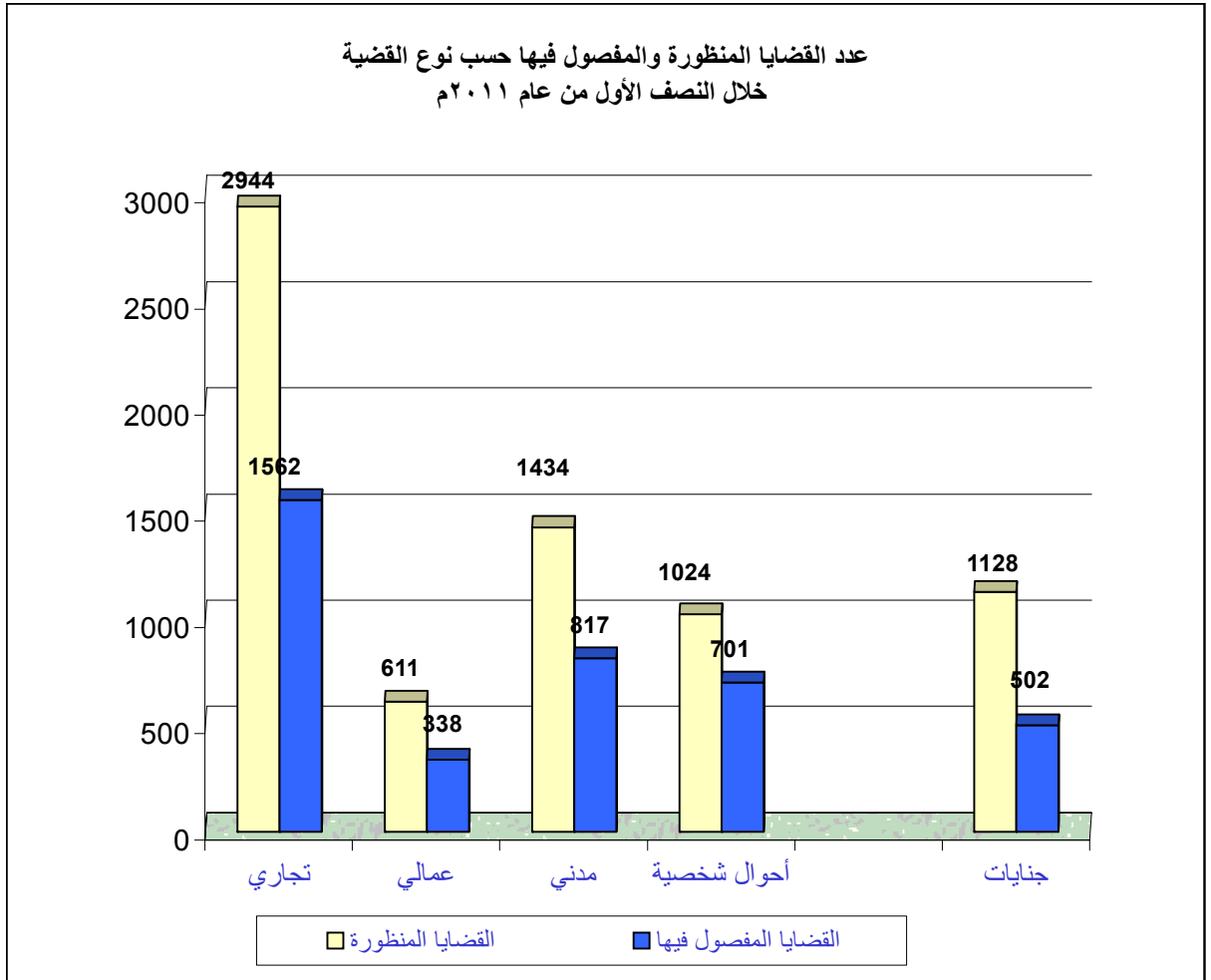


عدد القضايا المنظورة والمفصول فيها حسب نوع القضية
خلال النصف الأول من عام ٢٠١١ م

جدول (١)

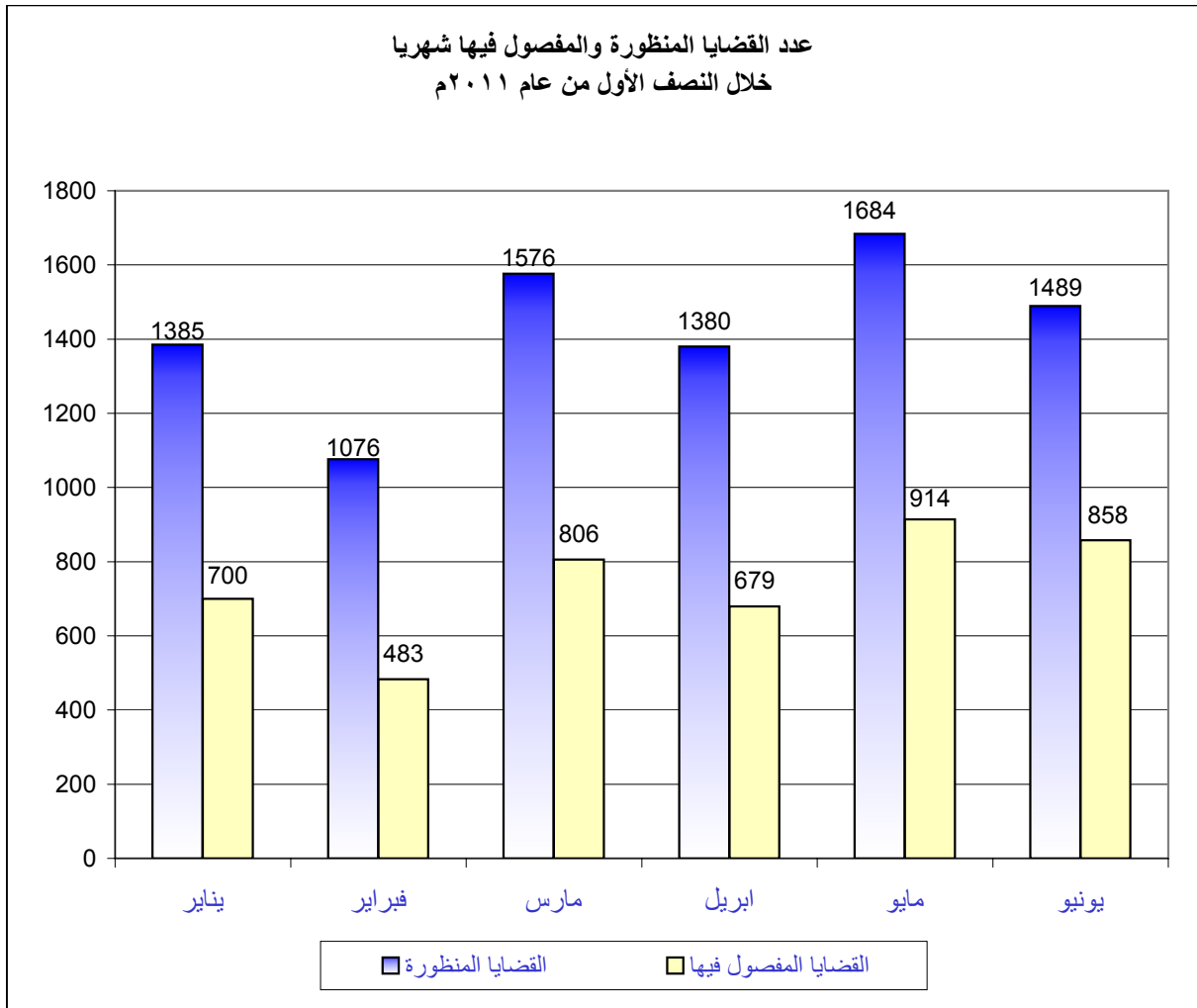
نوع القضية	القضايا المنظورة		نسبة القضايا		نسبة القضايا المفصول فيها الى	
	الواردة	من فترة سابقة	الواردة للمنظورة	الإجمالي	الواردة	المنظورة
تجاري	1480	1464	1562	2944	١٠٥.٥%	٥٣.١%
عمالي	318	293	338	611	١٠٦.٣%	٥٥.٣%
مدني	771	663	817	1434	١٠٦.٠%	٥٧.٠%
أحوال شخصية	652	372	701	1024	١٠٧.٥%	٦٨.٥%
جنايات	393	735	502	1128	١٢٧.٧%	٤٤.٥%
ادارية	444	1005	520	1449	١١٧.١%	٣٥.٩%
الإجمالي	4058	4532	4440	8590	١٠٩.٤%	٥١.٧%



عدد القضايا المنظورة والمفصول فيها شهريا
خلال النصف الأول من عام ٢٠١١ م

جدول (٢)

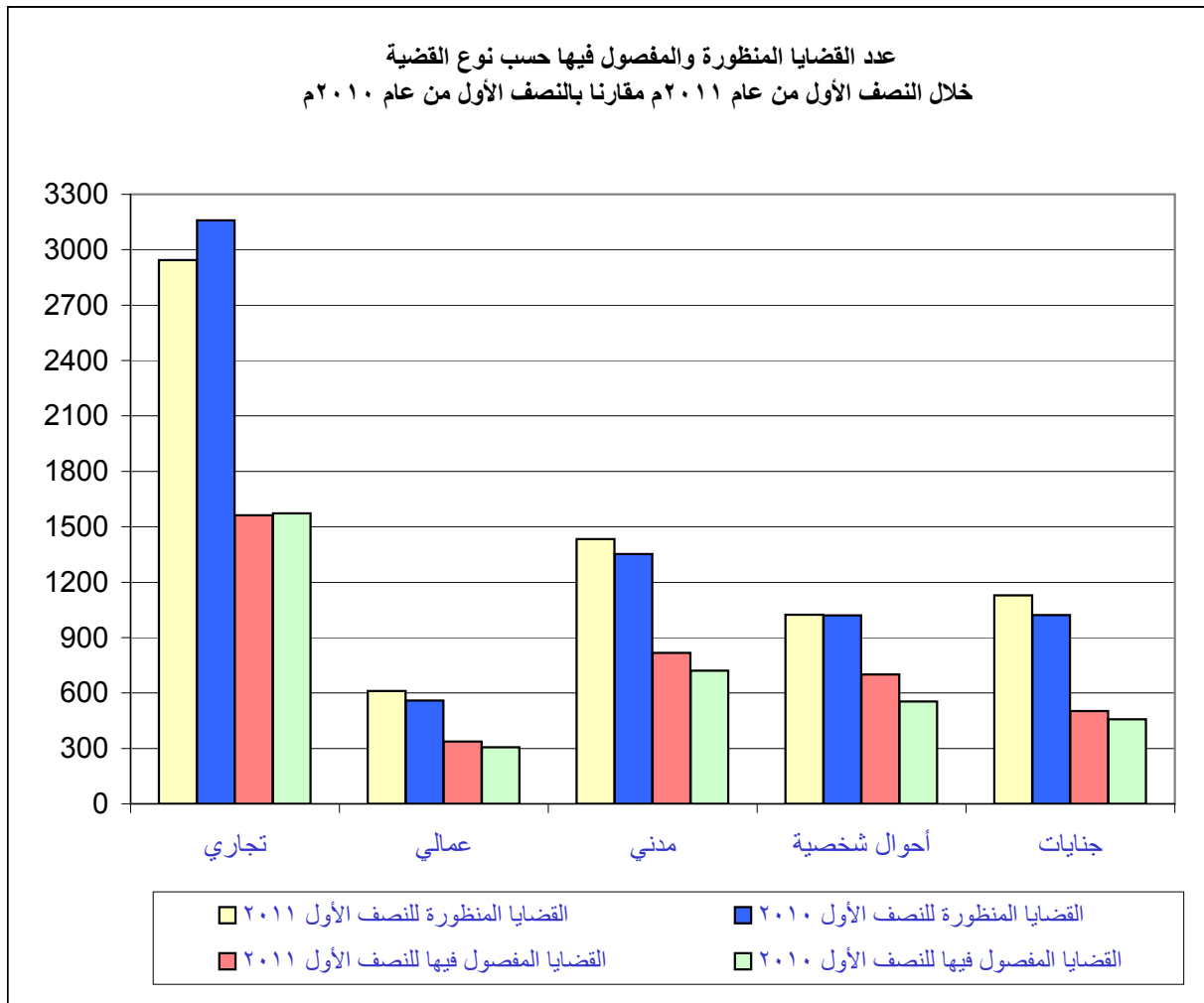
نسبة القضايا المفصول فيها الى		القضايا المفصول فيها	نسبة القضايا الواردة للمنظورة	القضايا المنظورة			الشهر
المنظورة	الواردة			الإجمالي	من فترة سابقة	الواردة	
50.5%	105.1%	700	48.1%	1385	719	666	يناير
44.9%	94.5%	483	47.5%	1076	565	511	فبراير
51.1%	106.9%	806	47.8%	1576	822	754	مارس
49.2%	102.1%	679	48.2%	1380	715	665	ابريل
54.3%	112.3%	914	48.3%	1684	870	814	مايو
57.6%	132.4%	858	43.5%	1489	841	648	يونيو
51.7%	109.4%	4440	47.2%	8590	4532	4058	الاجمالي



عدد القضايا المنظورة والمفصول فيها حسب نوع القضية
خلال النصف الأول من عام ٢٠١١م مقارنا بالنصف الأول من عام ٢٠١٠م

جدول (٣)

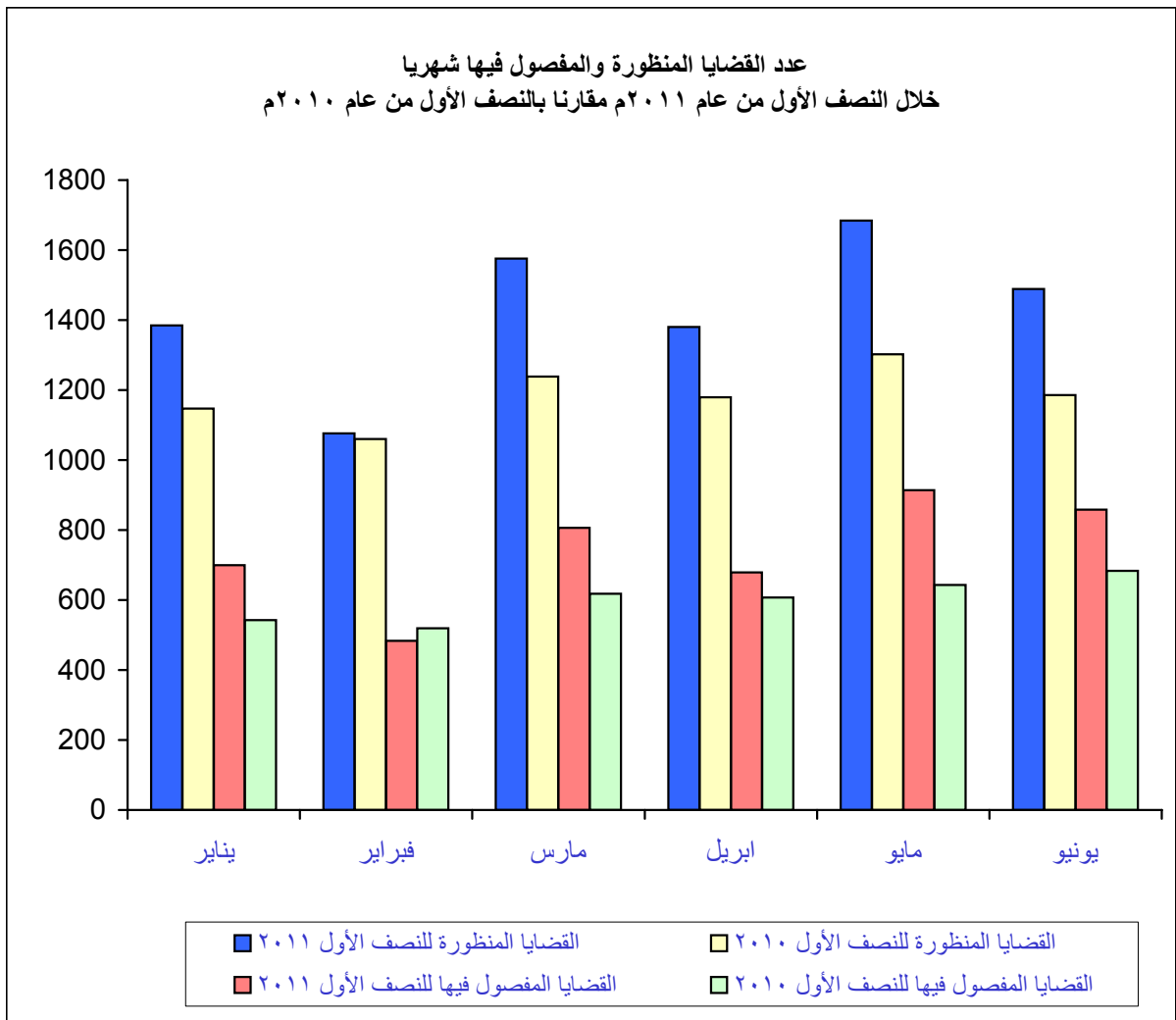
نوع القضية	القضايا المنظورة		القضايا المفصول فيها		نسبة التغير
	النصف الأول من عام ٢٠١١م	النصف الأول من عام ٢٠١٠م	النصف الأول من عام ٢٠١١م	النصف الأول من عام ٢٠١٠م	
تجاري	2944	3159	1562	1573	-0.7%
عمالي	611	559	338	307	10.1%
مدني	1434	1352	817	721	13.3%
أحوال شخصية	1024	1021	701	554	26.5%
جنايات	1128	1022	502	458	9.6%
ادارية	1449		520		
الإجمالي	8590	7113	4440	3613	22.9%



عدد القضايا المنظورة والمفصول فيها شهريا
خلال النصف الأول من عام ٢٠١١ م مقارنا بالنصف الأول من عام ٢٠١٠ م

جدول (٤)

الشهر	القضايا المنظورة		القضايا المفصول فيها		نسبة التغير
	النصف الأول من عام ٢٠١١ م	النصف الأول من عام ٢٠١٠ م	النصف الأول من عام ٢٠١١ م	النصف الأول من عام ٢٠١٠ م	
يناير	1385	1147	700	543	28.9%
فبراير	1076	1060	483	519	-6.9%
مارس	1576	1239	806	618	30.4%
أبريل	1380	1179	679	607	11.9%
مايو	1684	1302	914	643	42.1%
يونيو	1489	1186	858	683	25.6%
الإجمالي	8590	7113	4440	3613	22.9%



عدد القضايا المفصول فيها الصادرة حسب نوع القضية ومنطوق الحكم
خلال النصف الأول من عام ٢٠١١م

جدول (٥)

منطوق الحكم													نوع القضية
الإجمالي	طلب وقف التنفيذ		عدم قبول الطعن	عدم جواز الطعن	ترك الخصومة	تحديد جلسة		بطلان الاستئناف	الغاء الحكم المستأنف	تأييد الحكم ورفض الاستئناف	تعديل الحكم المستأنف	رفض الطعن وتأييد	
	وقف	رفض				إحالة للخبراء	للنظر في الموضوع						
1562	76	289	715	10	2	60	14		6	3	199	188	تجاري
338	26	37	179	1		24	6		3		43	19	عمالي
817	40	145	407	2	1	32	7		3	2	96	82	مدني
701	14	91	435	2	2	14	4	3	15		62	59	أحوال شخصية
502	1	1	129	16		8	2		10	20	55	260	جنايات
520	16	29	143	1	2	58	57	2	9	3	98	102	ادارية
4440	173	592	2008	32	7	196	90	5	46	28	553	710	الإجمالي

التحليل الإحصائي

إنجازات محكمة التمييز:

أولاً: عدد القضايا موزعة حسب نوع القضية ونسبة الإنجاز:

من الجدول رقم (1) يتضح ما يلي:

- تشكل القضايا التجارية العدد الأكبر بالنسبة لإجمالي عدد القضايا الواردة والمنظورة وكذلك المفصول فيها بنسبة (36.5% ، 34.3% ، 35.2%) على التوالي.
- نسبة إجمالي القضايا الواردة إلى إجمالي القضايا المنظورة (47.2%).
- نسبة إنجاز الدوائر المختلفة بلغ (51.7%) حيث جاء أعلاها في الأحوال الشخصية فقد بلغت نسبة الإنجاز (68.5%) فيما تنخفض نسبة الإنجاز إلى (35.9%) بالقضايا الإدارية.

ثانياً: عدد القضايا موزعة حسب الشهور:

من الجدول رقم (2) يتضح ما يلي:

- تتباين أعداد القضايا المنظورة شهرياً فيرتفع أعدادها في أشهر مايو ومارس ويونيو عن باقي الأشهر الأخرى وقد بلغ المتوسط الشهري لعدد القضايا (1432) قضية خلال هذه الأشهر.
- يتناسب عدد القضايا المفصولة مع عدد القضايا المنظورة تقريباً أي أنه كلما زاد عدد القضايا المنظورة شهرياً تزداد عدد القضايا المفصولة والعكس صحيح.

ثالثاً: تحليل مقارن بالنصف الأول من عام 2010:

من الجدول رقم (3) يتضح ما يلي:

1. القضايا المنظورة:

- أرتفع إجمالي عدد القضايا بوجه عام خلال النصف الأول من عام 2011 بمقدار (1477) قضية عن نظيره من العام السابق وبنسبة تغير قدرها (20.8%) بسبب الإرتفاع في قضايا الجنايات بنسبة (10.4%) عن العام السابق وكذلك قضايا العمالي بنسبة (9.3%) وقضايا المدني بنسبة (6.1%) بينما أنخفضت في القضايا التجارية بنسبة (6.1%).

2. القضايا المفصول فيها:

أرتفع الإجمالي خلال النصف الأول من السنة الحالية عن نظيره من العام السابق بمقدار (827) قضية أي بإرتفاع قدره (22.9%) وذلك بسبب الإرتفاع في القضايا المفصول فيها من قضايا الأحوال الشخصية والمدنية والعمالية بينما انخفضت في القضايا التجارية.

عدد القضايا المنظورة و المفصول فيها بمحكمة الإستئناف و فروعها حسب نوع القضية
خلال النصف الأول من عام 2011م

جدول رقم (1)

نسبة الانجاز	القضايا المؤجلة خارج الشهر	الأحكام المفصول فيها		إجمالي القضايا المفصول فيها	إجمالي القضايا المنظورة	القضايا المؤجلة من فترة سابقة	القضايا الجديدة خلال الشهر	القضايا الواردة المقيدة بالجدول	نوع القضية
		تمهيدي	قطعي						
34.3%	7407	590	2599	3189	9301	6252	3049	3022	التجاري
43.0%	5655	459	2649	3108	7226	4233	2993	2992	المدني
50.8%	4589	348	3146	3494	6884	3731	3153	3550	الأحوال الشخصية
42.9%	1431	64	718	782	1824	983	841	846	العمالي
48.7%	1246	22	831	853	1751	951	800	831	الإجراءات
41.0%	2513	52	1030	1082	2641	1821	820	1908	الإداري
52.7%	232	5	217	222	421	232	189	288	جناح تمييز
35.1%	30		13	13	37	17	20	29	قضايا سوق المال (تجاري - جزائي - إداري)
69.4%	860	39	1284	1323	1906	540	1366	1507	الجنايات
44.0%	23963	1579	12487	14066	31991	18760	13231	14973	المجموع الكلي

ملاحظة : تم تحديث و تطوير الإحصائية بالتنسيق مع إدارة كتاب محكمة الإستئناف في شهر يونيو 2011 م

عدد القضايا المنظورة و المفصول فيها حسب نوع القضية في قصر العدل
خلال النصف الأول من عام 2011م

جدول رقم (2)

نسبة الانجاز	القضايا المؤجلة خارج الشهر	الأحكام المفصول فيها		إجمالي القضايا المفصول فيها	إجمالي القضايا المنظورة	القضايا المؤجلة من فترة سابقة	القضايا الجديدة خلال الشهر	القضايا الواردة المقيدة بالجدول	نوع القضية
		تمهيدي	قطعي						
34.3%	7407	590	2599	3189	9301	6252	3049	3022	التجاري
43.0%	5655	459	2649	3108	7226	4233	2993	2992	المدني
49.2%	3004	303	1926	2229	4532	2560	1972	2254	الأحوال الشخصية
42.8%	694	36	317	353	824	346	478	460	العمالي
46.9%	724	7	503	510	1088	581	507	521	الإجراءات
41.0%	2513	52	1030	1082	2641	1821	820	1908	الإدارية
35.1%	30		13	13	37	17	20	29	قضايا سوق المال (تجاري - جزائي - إداري)
69.4%	860	39	1284	1323	1906	540	1366	1507	الجنايات
42.8%	20887	1486	10321	11807	27555	16350	11205	12693	المجموع

عدد القضايا المنظورة و المفصول فيها حسب نوع القضية في محكمة الفروانية
خلال النصف الأول من عام 2011م

جدول رقم (3)

نسبة الانجاز	القضايا المؤجلة خارج الشهر	الأحكام المفصول فيها		إجمالي القضايا المفصول فيها	إجمالي القضايا المنظورة	القضايا المؤجلة من فترة سابقة	القضايا الجديدة خلال الشهر	القضايا الواردة المقيدة بالجدول	نوع القضية
		تمهيدي	قطعي						
66.9%	187	15	163	178	266	94	172	181	الإجراءات
60.2%	554	45	564	609	1011	436	575	620	الأحوال الشخصية
37.2%	352	28	130	158	425	280	145	168	العمالي
52.7%	232	5	217	222	421	232	189	288	جنح تمييز
55.0%	1325	93	1074	1167	2123	1042	1081	1257	المجموع

عدد القضايا المنظورة و المفصول فيها حسب نوع القضية في محكمة الأحمدية
خلال النصف الأول من عام 2011م

جدول رقم (4)

نسبة الانجاز	القضايا المؤجلة خارج الشهر	الأحكام المفصول فيها		إجمالي القضايا المفصول فيها	إجمالي القضايا المنظورة	القضايا المؤجلة من فترة سابقة	القضايا الجديدة خلال الشهر	القضايا الواردة المقيدة بالجدول	نوع القضية
		تمهيدي	قطعي						
48.9%	1031		656	656	1341	735	606	676	الأحوال الشخصية
54.4%	406		313	313	575	357	218	218	العمالي
31.0%	314		123	123	397	276	121	129	الإجراءات
47.2%	1751		1092	1092	2313	1368	945	1023	المجموع

عدد القضايا المنظورة و المفصول فيها بمحكمة الإستئناف و فروعها حسب نوع القضية
خلال النصف الأول من عام 2011م

جدول رقم (5)

نسبة الانجاز	القضايا المؤجلة خارج الشهر	الأحكام المفصول فيها		إجمالي القضايا المفصول فيها	إجمالي القضايا المنظورة	القضايا المؤجلة من فترة سابقة	القضايا الجديدة خلال الشهر	القضايا الواردة المقيدة بالجدول	المحكمة
		تمهيدي	قطعي						
42.8%	20887	1486	10321	11807	27555	16350	11205	12693	قصر العدل
55.0%	1325	93	1074	1167	2123	1042	1081	1257	الفروانية
47.2%	1751		1092	1092	2313	1368	945	1023	الأحمدي
44.0%	23963	1579	12487	14066	31991	18760	13231	14973	المجموع

محكمة الاستئناف

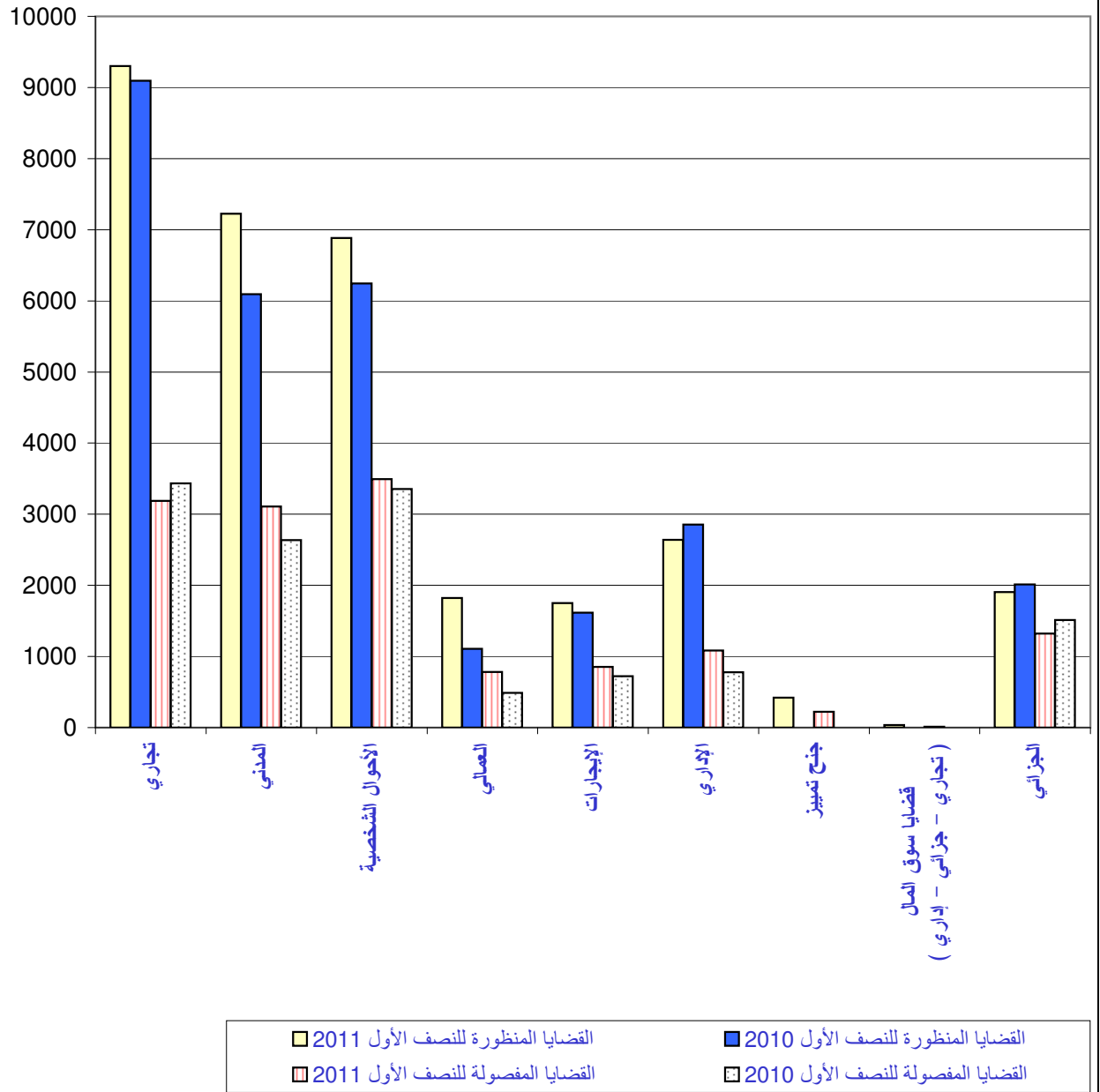
عدد القضايا المنظورة والمفصول فيها بمحكمة الاستئناف وفروعها حسب نوع القضية
خلال النصف الأول من عام 2011م مقارنة بالنصف الأول من عام 2010م

جدول (6)

القضايا المفصول فيها			القضايا المنظورة			نوع القضية
نسبة التغير	النصف الأول من عام 2010	النصف الأول من عام 2011	نسبة التغير	النصف الأول من عام 2010	النصف الأول من عام 2011	
-7.1%	3432	3189	2.3%	9096	9301	التجاري
18.0%	2635	3108	18.6%	6093	7226	المدني
4.2%	3354	3494	10.3%	6243	6884	الأحوال الشخصية
59.6%	490	782	64.5%	1109	1824	العمالي
18.3%	721	853	8.4%	1616	1751	الإيجارات
39.1%	778	1082	-7.5%	2855	2641	الإداري
		222			421	*جنح تمييز*
		13			37	قضايا سوق المال (تجاري - جزائي - إداري)
-12.6%	1514	1323	-5.3%	2013	1906	الجنايات
8.8%	12924	14066	10.2%	29025	31991	الإجمالي

ملاحظة : تم إضافة جنح التمييز و قضايا سوق المال اعتبارا من شهر يونيو 2011 م

عدد القضايا المنظورة والمفصول فيها حسب نوع القضية
خلال النصف الأول من عام 2011م مقارنا بالنصف الأول من عام 2010م



التحليل الإحصائي

إنجازات محكمة الاستئناف:

أولاً: عدد القضايا موزعة حسب نوع القضية ونسبة الإنجاز:

◆ من الجدول رقم (1) يتضح ما يلي:

1. القضايا الواردة المقيدة بالجدول:

- ✳ بلغت نسبة القضايا الواردة (46.8%) من إجمالي عدد القضايا المنظورة.
- ✳ تتفاوت أعداد القضايا الواردة إلى المنظورة من حيث نوعها حيث بلغت (32.5%) لقضايا التجاري وتصل إلى (79.1%) لقضايا الجنايات.

2. القضايا المنظورة:

- ✳ تشكل القضايا التجارية العدد الأكبر من القضايا المنظورة حيث تمثل (29.1%) يليها قضايا المدني بنسبة (22.6%) ثم قضايا الأحوال الشخصية بنسبة (21.5%) وذلك لزيادة عدد القضايا المؤجلة من فترة سابقة.

3. القضايا المفصول فيها:

- ✳ بلغ إجمالي عدد القضايا المفصول فيها خلال هذه الفترة إلى (14066) قضية.
- ✳ تشكل قضايا الأحوال الشخصية العدد الأكبر من القضايا المفصولة حيث تمثل (28.1%) تليها قضايا التجاري بنسبة (22.7%) ثم قضايا المدني بنسبة (22.1%) فقضايا الجنايات بنسبة (9.4%).

4. نسبة الإنجاز:

- ✳ بلغت نسبة إنجاز إجمالي القضايا (44.0%)، جاءت نسبة إنجاز قضايا الجنايات بالمقدمة حيث بلغت (69.4%) يليها نسبة إنجاز جناح التمييز حيث بلغت (52.7%)، ثم نسبة إنجاز الأحوال الشخصية بنسبة (50.8%).

ثانياً: تحليل مقارن بالنصف الأول من عام 2010:

◆ من الجدول رقم (6) يتضح ما يلي:

1. القضايا المنظورة:

- ✳ ارتفعت نسبة التغيير الإجمالي للقضايا خلال النصف الأول من هذا العام وبلغت (10.2%) عن نظيرة من العام السابق حيث ترتفع قضايا العمالي بنسبة (64.5%) وقضايا المدني بنسبة (18.6%) وقضايا الأحوال الشخصية بنسبة (10.3%) بينما انخفضت بعض أنواع القضايا خلال النصف الأول من هذا العام عن نظيره من العام السابق وبنسب متفاوتة ما بين (7.5%) للقضايا الإدارية، (5.3%) لقضايا الجنايات.

2. القضايا المفصول فيها:

✳️ أرتفع إجمالي القضايا المفصول فيها خلال النصف الأول من عام 2011 بنسبة (8.8%) عن نظيره من العام السابق وذلك للإرتفاع في أغلب أنواع القضايا ما عدا قضايا الجنايات حيث بلغت نسبة الإنخفاض (12.6%) والقضايا التجارية بنسبة (7.1%)، وقد جاء الإرتفاع أعلاه في القضايا العمالية التي وصلت نسبة التغيير (59.6%) يليها القضايا الإدارية بنسبة (39.1%) يليها قضايا الإيجارات وقد بلغت نسبة الإرتفاع (18.3%)، ومن ثم قضايا المدني بنسبة (18.0%) وأخيراً قضايا الأحوال الشخصية بنسبة (4.2%).

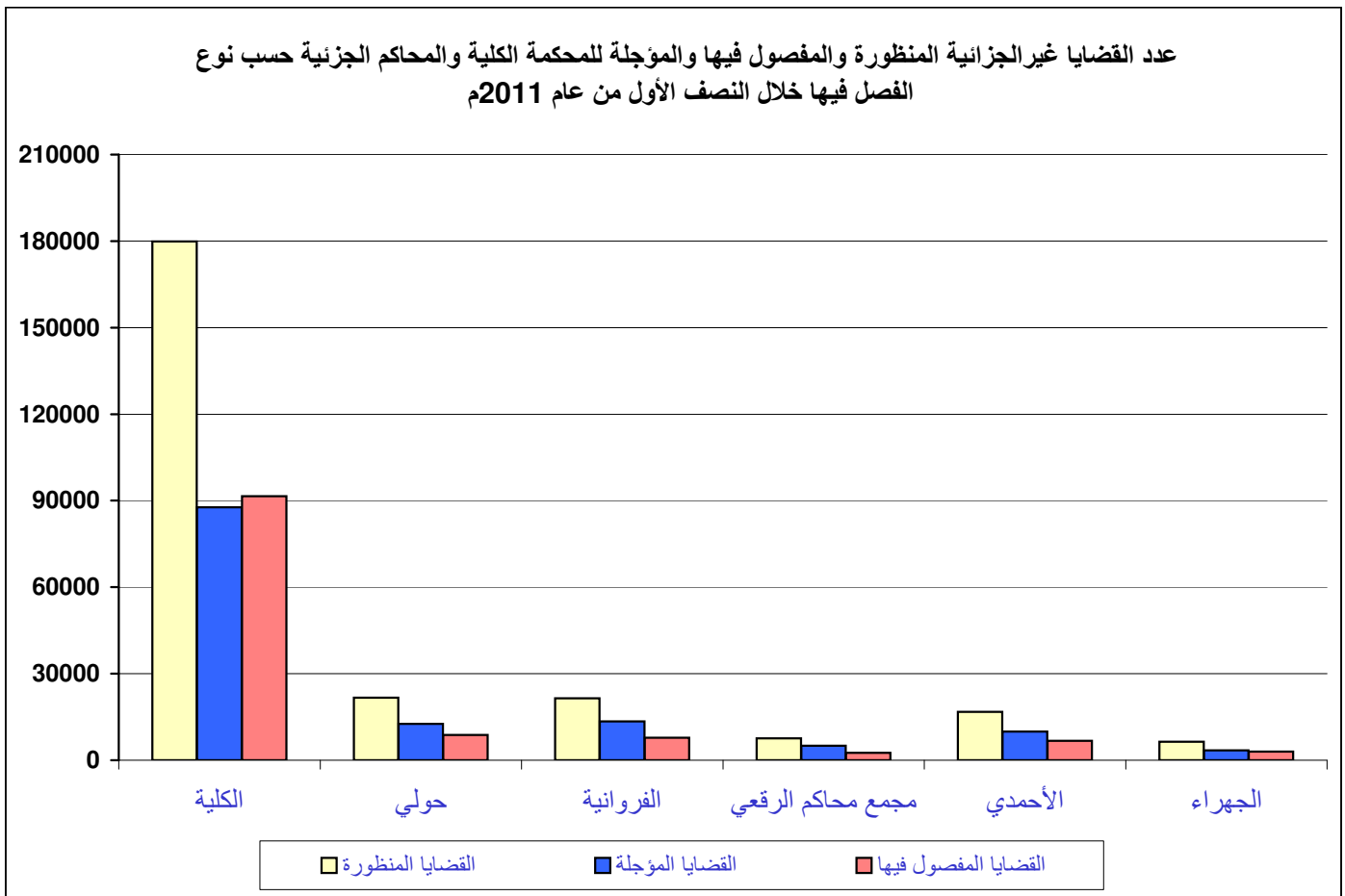
✳️ بينما لا توجد أوجه مقارنة للنصف الأول من العام السابق وذلك بين قضايا جنح التمييز و قضايا سوق المال حيث تم إضافتها إعتباراً من شهر يونيو 2011م.

عدد القضايا غير الجزائية المنظورة والمفصول فيها والمؤجلة للمحكمة الكلية والمحاكم الجزئية حسب نوع الفصل فيها خلال النصف الأول من عام 2011م

جدول (1)

نسبة القضايا المفصول فيها للمنظورة	المتداول العام	القضايا المفصول فيها					القضايا المحالة	القضايا المؤجلة	القضايا المنظورة	القضايا الواردة	المحكمة
		وقف	تمهيدي	شطب	قطعي	الإجمالي					
50.9%	150149	2393	9493	4904	74773	91563	629	87698	179890	24361	الكلية
40.3%	20167	399	1687	1765	4890	8741	322	12645	21708	6152	حولي
36.3%	21018	411	1288	1917	4183	7799	160	13502	21461	5814	الفروانية
34.0%	6887	58	284	646	1586	2574	22	4983	7579	2096	مجمع محاكم الرقعي
40.0%	15360	354	1499	1398	3453	6704	138	9921	16763	4514	الأحمدي
46.9%	6418	87	478	834	1589	2988	18	3370	6376	2263	الجهراء
47.4%	219999	3702	14729	11464	90474	120369	1289	132119	253777	45200	الإجمالي

القضايا المنظورة = القضايا المفصول فيها + القضايا المؤجلة



عدد القضايا غير الجزائية المنظورة والمفصول فيها والمؤجلة للمحكمة الكلية والمحاكم الجزئية حسب نوع القضية ونوع الفصل فيها خلال النصف الاول من عام 2011م

جدول (2)

نسبة القضايا المفصول فيها للمنظورة	المتداول العام	القضايا المفصول فيها					القضايا المحالة	القضايا المؤجلة	القضايا المنظورة	القضايا الواردة	نوع القضية	المحكمة
		وقف	تمهيدي	شطب	قطعي	الإجمالي						
33.9%	3013	90	240	223	593	1146	47	2191	3384	722	ايجارات كلي عاصمة	الدوائر الثلاثية للمحكمة الكلية
25.1%	41281	612	2693	717	3326	7348	107	21857	29312	4010	تجاري كلي	
36.9%	167		1		61	62	1	105	168	84	إفلاس	
26.9%	22551	224	1230	467	2069	3990	102	10745	14837	2177	تجاري مدني كلي حكومة	
27.4%	14052	302	988	362	1847	3499	83	9174	12756	2205	مدني كلي	
22.1%	13131	38	372	199	1548	2157	53	7563	9773	1499	إداري	
52.7%	1913	42	21	118	776	957	4	855	1816	815	استئناف مستعجل	
31.1%	7661	83	405	150	1305	1943	52	4250	6245	1305	استئناف جزئي	
27.0%	103769	1391	5950	2236	11525	21102	449	56740	78291	12817	الإجمالي	
57.8%	47		1	6	45	52		38	90	43	ايجارات جزئي	الدوائر الفردية للمحكمة الكلية
35.1%	9309	141	1221	749	2147	4258	49	7832	12139	2856	أحوال شخصية عاصمة	
28.2%	17603	559	1133	649	2193	4534	75	11497	16106	2574	تجاري مدني جزئي عاصمة	
27.1%	1693	59	139	62	101	361	2	967	1330	135	البيوع	
22.4%	9802	29	959	195	571	1754	8	6062	7824	1063	عمالي كلي	
52.5%	3940	98	58	621	1863	2640	26	2363	5029	2534	مستعجل صباحي	
75.6%	8		1	3	27	31	5	5	41		مستعجل مسائي	
100.0%					13695	13695			13695		اوامر الأداء صباحي	
100.0%					40425	40425			40425		اوامر الأداء مسائي	
82.4%	313	7		61	488	556		119	675	497	إعفاء من الرسوم	
50.8%	3665	109	31	322	1693	2155	15	2075	4245	1842	التظلمات	
69.4%	46380	1002	3543	2668	63248	70461	180	30958	101599	11544	الإجمالي	
50.9%	150149	2393	9493	4904	74773	91563	629	87698	179890	24361	الإجمالي للمحكمة الكلية	

القضايا المنظورة = القضايا المفصول فيها + القضايا المؤجلة

تابع / عدد القضايا غير الجزائية المنظورة والمفصول فيها والمؤجلة للمحكمة الكلية والمحاكم الجزئية
حسب نوع القضية ونوع الفصل فيها خلال النصف الاول من عام 2011م

تابع/جدول (2)

نسبة القضايا المفصول فيها للمنظورة	المتداول العام	القضايا المفصول فيها					القضايا المحالة	القضايا المؤجلة	القضايا المنظورة	القضايا الواردة	نوع القضية	المحكمة
		وقف	تمهيدي	شطب	قطعي	الإجمالي						
45.2%	3976	38	316	403	1371	2128	34	2548	4710	1550	ايجارات كلي صباحي	حولي
47.8%	1064	14	99	171	510	794	145	722	1661	644	ايجارات كلي مسائي	
43.3%	423	27	17	29	159	232	8	296	536	154	ايجارات جزئي	
37.6%	4301	81	492	427	1013	2013	13	3323	5349	1266	أحوال شخصية	
33.6%	4896	183	381	257	929	1750	34	3427	5211	1020	تجاري مدني جزئي	
48.5%	2505	34	22	399	771	1226	87	1217	2530	1130	مستعجل	
35.0%	3002	22	360	79	137	598	1	1112	1711	388	عمالي	
40.3%	20167	399	1687	1765	4890	8741	322	12645	21708	6152	الإجمالي	
43.8%	2365	24	97	288	707	1116	26	1406	2548	901	ايجارات كلي صباحي	القروائية
47.6%	701	2	6	139	247	394	47	387	828	465	ايجارات كلي مسائي	
40.6%	288	26	16	33	77	152	13	209	374	110	ايجارات جزئي	
39.0%	6832	70	427	665	1581	2743	26	4259	7028	2187	أحوال شخصية	
30.1%	5027	191	343	329	878	1741	9	4032	5782	936	تجاري مدني جزئي	
22.7%	4671	41	395	131	223	790		2684	3474	399	عمالي	
60.5%	1134	57	4	332	470	863	39	525	1427	816	مستعجل	
36.3%	21018	411	1288	1917	4183	7799	160	13502	21461	5814	الإجمالي	
34.9%	4700	48	271	512	1243	2074	22	3853	5949	1587	أحوال جعفري	مجمع محاكم الرقعي
30.7%	2187	10	13	134	343	500		1130	1630	509	اثبات حالة مستعجل إدارة الخبراء	
34.0%	6887	58	284	646	1586	2574	22	4983	7579	2096	الإجمالي	

تابع / عدد القضايا غير الجزائية المنظورة والمفصول فيها والمؤجلة للمحكمة الكلية والمحاكم الجزئية
موزعة حسب نوع القضية ونوع الفصل فيها خلال النصف الاول من عام 2011م

تابع / جدول (2)

نسبة القضايا المفصول فيها للمنظورة	المتداول العام	القضايا المفصول فيها					القضايا المحالة	القضايا المؤجلة	القضايا المنظورة	القضايا الواردة	نوع القضية	المحكمة
		وقف	تمهيدي	شطب	قطعي	الإجمالي						
47.9%	1642	15	104	195	606	920	49	951	1920	725	ايجارات كلي	الأصدي
54.8%	165	32	7	21	49	109	9	81	199	78	ايجارات جزئي	
40.3%	4624	50	621	504	1358	2533	48	3699	6280	1703	أحوال شخصية	
33.7%	3333	163	243	210	685	1301	23	2532	3856	732	تجاري مدني جزئي	
30.7%	4422	18	518	117	246	899	2	2028	2929	495	عمالي كلي	
59.7%	1174	76	6	351	509	942	7	630	1579	781	مستعجل	
40.0%	15360	354	1499	1398	3453	6704	138	9921	16763	4514	الإجمالي	
63.8%	293	4	41	69	156	270	1	152	423	274	ايجارات كلي	الجهراء
60.0%	25	2	7	5	10	24		16	40	11	ايجارات جزئي	
45.8%	4345	18	306	429	956	1709	11	2014	3734	1271	أحوال شخصية	
37.2%	1369	34	122	124	304	584	6	980	1570	369	تجاري مدني جزئي	
65.8%	386	29	2	207	163	401		208	609	338	مستعجل	
46.9%	6418	87	478	834	1589	2988	18	3370	6376	2263	الإجمالي	

تابع / عدد القضايا غير الجزائية المنظورة والمفصول فيها والمؤجلة للمحكمة الكلية والمحاكم الجزئية
موزعة حسب نوع القضية ونوع الفصل فيها خلال النصف الاول من عام 2011م

تابع / جدول (2)

نسبة القضايا المفصول فيها للمنظورة	المتداول العام	القضايا المفصول فيها					القضايا المحالة	القضايا المؤجلة	القضايا المنظورة	القضايا الواردة	نوع القضية	المحكمة
		وقف	تمهيدي	شطب	قطعي	الإجمالي						
43.7%	13054	187	903	1488	4190	6768	349	8357	15474	5281	إجراءات كلية	الإجمالي العام
45.9%	948	87	48	94	340	569	30	640	1239	396	إجراءات جزئية	
37.9%	34111	408	3338	3286	8298	15330	169	24980	40479	10870	أحوال شخصية	
25.1%	41281	612	2693	717	3326	7348	107	21857	29312	4010	تجاري كلي	
36.9%	167		1		61	62	1	105	168	84	إفلاس	
26.9%	22551	224	1230	467	2069	3990	102	10745	14837	2177	تجاري مدني كلي حكومة	
30.5%	32228	1130	2222	1569	4989	9910	147	22468	32525	5631	تجاري مدني جزئي	
27.4%	14052	302	988	362	1847	3499	83	9174	12756	2205	مدني كلي	
27.1%	1693	59	139	62	101	361	2	967	1330	135	بيوع	
25.4%	21897	110	2232	522	1177	4041	11	11886	15938	2345	عمالي كلي	
22.1%	13131	38	372	199	1548	2157	53	7563	9773	1499	إداري	
54.4%	9147	294	93	1913	3803	6103	164	4948	11215	5599	مستعجل	
52.7%	1913	42	21	118	776	957	4	855	1816	815	استئناف مستعجل	
31.1%	7661	83	405	150	1305	1943	52	4250	6245	1305	استئناف جزئي	
30.7%	2187	10	13	134	343	500		1130	1630	509	إثبات حالة مستعجل إدارة الخبراء	
100.0%					54120	54120			54120		أوامر أداء	
82.4%	313	7		61	488	556		119	675	497	إعفاء من الرسوم	
50.8%	3665	109	31	322	1693	2155	15	2075	4245	1842	تظلمات	
47.4%	219999	3702	14729	11464	90474	120369	1289	132119	253777	45200	الإجمالي	

القضايا المنظورة = القضايا المفصول فيها + القضايا المؤجلة

عدد القضايا غير الجزائية المنظورة والمفصول فيها لدوائر المحكمة الكلية والمحاكم الجزئية حسب نوع القضية خلال النصف الأول من عام 2011م مقارنا بالنصف الأول من عام 2010م

جدول (3)

القضايا المفصول فيها			القضايا المنظورة			نوع القضية
نسبة التغير	النصف الأول من عام 2010	النصف الأول من عام 2011	نسبة التغير	النصف الأول من عام 2010	النصف الأول من عام 2011	
-41.1%	11495	6768	-41.6%	26493	15474	ايجارات كلي
-32.7%	845	569	-36.9%	1964	1239	ايجارات جزئي
-17.0%	18479	15330	-11.1%	45557	40479	مواريث وأحوال شخصية
-20.9%	9362	7410	-14.7%	34567	29480	تجاري كلي وإفلاس
-17.3%	4826	3990	-16.5%	17760	14837	تجاري مدني كلي حكومة
-29.4%	14037	9910	-34.1%	49389	32525	تجاري مدني جزئي
-9.3%	4258	3860	-10.2%	15691	14086	مدني كلي وبيع
5.0%	3847	4041	16.4%	13697	15938	عمالي كلي
-11.4%	2434	2157	-4.1%	10194	9773	إداري
-27.6%	8424	6103	-27.2%	15397	11215	مستعجل
14.7%	834	957	14.1%	1591	1816	استئناف مستعجل
-2.7%	1996	1943	-15.1%	7352	6245	استئناف جزئي
-14.8%	587	500	-12.8%	1870	1630	اثبات حالة مستعجل ادارة الخبراء
-0.1%	54179	54120	-0.1%	54179	54120	أوامر أداء
-5.1%	586	556	-6.6%	723	675	إعفاء من الرسوم
-18.0%	2629	2155	-17.9%	5172	4245	تظلمات
-13.3%	138818	120369	-15.9%	301596	253777	الإجمالي

عدد القضايا غير الجزائية المنظورة والمفصول فيها والمؤجلة للدوائر المسائية
للمحكمة الكلية وجزئياتها حسب نوع القضية ونوع الفصل فيها
خلال النصف الأول من عام 2011م

جدول (4)

أوامر جزائية	المتداول العام	القضايا المفصول فيها					القضايا المحالة	القضايا المؤجلة	القضايا المنظورة	القضايا الواردة	نوع القضية
		وقف	تمهيدي	شطب	قطعي	الإجمالي					
2200	1537		3		1343	1346	3	163	1512	1292	جناح مستأنفة
16715	8276		8		13796	13804		719	14523	10724	الجناح
	8		1	3	27	31	5	5	41	36	مستعجل
					40425	40425			40425		أوامر أداء
	1064	14	99	171	510	794	145	722	1661	644	ايجارات كلي حولي
	701	2	6	139	247	394	47	387	828	465	ايجارات كلي فروانية
18915	11586	16	117	313	56348	56794	200	1996	58990	13161	الإجمالي

عدد القضايا الجزائية المنظورة والمفصول فيها والمؤجلة حسب نوع القضية
خلال النصف الأول من عام 2011م

جدول (5)

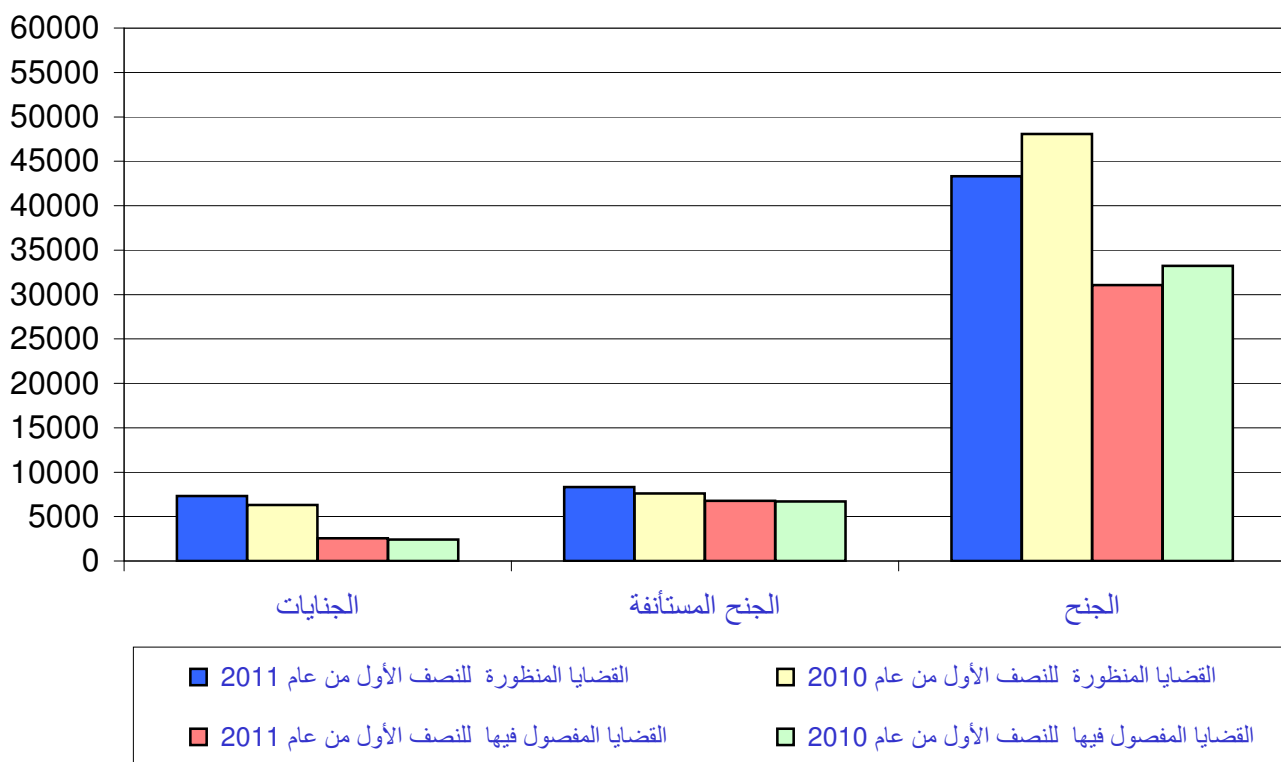
نسبة القضايا المفصول فيها للمنظورة	أوامر جزائية	القضايا المفصول فيها				القضايا المحالة	القضايا المؤجلة	القضايا المنظورة	نوع القضية
		وقف	تمهيدي	قطعي	الإجمالي				
34.8%			8	2545	2553	28	4750	7331	الجنايات
81.4%	2850		97	6677	6774	38	1514	8326	الجنح المستأنفة
70.7%	9340		86	19465	19551	21	8087	27659	الجنح
75.6%			11	2321	2332		752	3084	جنح بلدية
82.4%	725		12	2181	2193	5	463	2661	جنح تجارة
64.5%	1200			540	540	1	296	837	جنح الأحداث
71.0%	3088			6441	6441		2634	9075	جنح المرور
68.5%	17203		214	40170	40384	93	18496	58973	الإجمالي

عدد القضايا الجزائية المنظورة والمفصول فيها حسب نوع القضية
خلال النصف الأول من عام 2011م مقارنا بالنصف الأول من عام 2010م

جدول (6)

نوع القضية	القضايا المنظورة		القضايا المفصول فيها	
	النصف الأول من عام 2011م	النصف الأول من عام 2010م	النصف الأول من عام 2011م	النصف الأول من عام 2010م
الجنايات	7331	6309	2553	2404
الجنح المستأنفة	8326	7590	6774	6701
الجنح	27659	30594	19551	20389
جنح بلدية	3084	3185	2332	2466
جنح تجارة	2661	3390	2193	2685
جنح الأحداث	837	1174	540	721
جنح المرور	9075	9731	6441	6958
الإجمالي	58973	61973	40384	42324

عدد القضايا الجزائية المنظورة والمفصول فيها حسب نوع القضية
خلال النصف الأول من عام 2011م مقارنا بالنصف الأول من عام 2010م



التحليل الإحصائي

إنجازات المحكمة الكلية:

أولاً: القضايا غير الجزائية:

1. عدد القضايا موزعة حسب نوع القضية ونسبة الإنجاز:

من الجدول رقم (2) يتضح ما يلي:

أ. القضايا المنظورة:

بلغ إجمالي عدد القضايا المنظورة أمام المحاكم المختلفة (253777) قضية خلال النصف الأول من عام (2011).

تشكل قضايا الأحوال الشخصية بإستثناء أوامر الأداء العدد الأكبر من القضايا المنظورة حيث يبلغ عددها (40479) قضية أي بنسبة (16.0%) من إجمالي القضايا المنظورة يليها قضايا تجاري مدني جزئي بنسبة (12.8%) ثم التجاري الكلي بنسبة (11.6%) كذلك تشكل قضايا عمالي كلي بنسبة (6.3%) وقضايا إيجارات كلية بنسبة (6.1%) ثم قضايا تجاري مدني كلي حكومة بنسبة (5.8%) وذلك بسبب العدد الكبير من القضايا المؤجلة التي تشكل (52.1%) من إجمالي القضايا المنظورة وخاصة في قضايا الأحوال الشخصية بنسبة (61.7%)، وقضايا التجاري المدني جزئي بنسبة (69.1%)، وقضايا التجاري الكلي والعمالي الكلي بنسبة (74.6%) لكل منهما، أما قضايا تجاري مدني كلي حكومة فقد بلغت (72.4%).

ب. نسبة الإنجاز:

ترتفع نسبة الإنجاز بقضايا الإعفاء من الرسوم والمستعجل و الإستئناف مستعجل والتظلمات عن باقي القضايا بإستثناء أوامر الأداء حيث تراوحت نسبة الإنجاز ما بين (82.4% - 50.8%) بينما تتخفف بباقي أنواع القضايا لتصل هذه النسبة إلى (22.1%) بالقضايا الإدارية.

ج. القضايا الواردة:

بلغت نسبة القضايا الواردة إلى القضايا المنظورة (17.8%) خلال النصف الأول من عام 2011.

2. عدد القضايا موزعة حسب المحكمة:

✦ من الجدول رقم (1) يتضح ما يلي:

أ. القضايا المنظورة:

✦ تشكل أعداد القضايا المنظورة بالمحكمة الكلية (70.9%) العدد الأكبر من إجمالي القضايا المنظورة بالمحاكم المختلفة يليها القضايا المنظورة بمحكمة حولي حيث تمثل (8.6%) ثم الفروانية (8.5%) بنسبة (6.6%) ثم مجمع محاكم الرقعي وأخيراً الجهراء بنسبة (3.0% ، 2.5%) على التوالي.

ب. نسبة الإنجاز:

✦ بلغت نسبة الفصل الإجمالي (47.4%)، جاءت أعلاها بالمحكمة الكلية بنسبة (50.9%) فمحكمة الجهراء (46.9%) فمحكمة حولي بنسبة (40.3%) ثم الأحمدية بنسبة (40.0%) بينما تصل محكمة الفروانية ومجمع محاكم الرقعي بنسبة (36.3% ، 34.0%) على التوالي.

3. تحليل مقارن بالنصف الأول من عام 2010 بالنسبة للقضايا غير الجزائية:

✦ من الجدول رقم (3) يتضح ما يلي:

أ. القضايا المنظورة:

✦ أنخفضت أعداد القضايا المنظورة مع إستبعاد أوامر الأداء خلال النصف الأول من العام الحالي بمقدار (19.3%) عن أعداد القضايا خلال النصف الأول من العام السابق وذلك للإنخفاض في أغلب أنواع القضايا، أعلاها قضايا إجراءات كلي بنسبة (41.6%) وقضايا إجراءات جزئي بنسبة (36.9%) وكذلك تجاري مدني جزئي بنسبة (34.1%) وقضايا مستعجل بنسبة (27.2%) وقضايا التظلمات بنسبة (17.9%) وقضايا تجاري مدني كلي حكومة بنسبة (16.5%) مع الإنخفاض في أعداد باقي القضايا بنسب أقل من ذلك.

✦ بينما أرتفعت فقط في قضايا عمالي كلي وقضايا إستئناف مستعجل بنسبة (16.4% ، 14.1%) على التوالي.

ب. القضايا المفصول فيها:

✦ ومع إستبعاد أوامر الأداء وإثبات حالة مستعجل أنخفضت الأعداد المفصولة بوجه عام لإجمالي القضايا خلال النصف الأول من عام 2011 عن سابقه بمقدار (21.8%) وذلك بسبب إنخفاض في أغلب أنواع القضايا، فقد أنخفضت أعدادها بقضايا إجراءات كلي بنسبة (41.1%) والإجراءات الجزئية بنسبة (32.7%) ثم تجاري مدني جزئي بنسبة (29.4%) والمستعجل بنسبة (27.6%) وتجاري كلي وإفلاس بنسبة (20.9%) و التظلمات بنسبة (18.0%) ثم أنخفضت القضايا بنسب أقل من ذلك.

✦ بينما ارتفعت فقط في قضايا إستئناف مستعجل و عمالي كلي بنسبة (14.7% ، 5.0%) على التوالي.

4. الدوائر المسائية:

✦ من الجدول رقم (4) يتضح ما يلي:

أ. القضايا المنظورة:

✦ بلغ عدد القضايا المنظورة بالدوائر المسائية (58990) قضية ما بين قضايا غير جزائية وجزائية وكذلك أوامر أداء.

✦ تمثل القضايا غير الجزائية (مستعجل - إيجارات كلي حولي - إيجارات كلي الفروانية) المنظورة (2530) قضية بإستثناء أوامر الأداء والأوامر الجزائية بنسبة (4.3%) أما القضايا الجزائية (جنح مستأنفة - جنح) فتشكل (27.2%).

✦ أما أوامر أداء فيمثل النسبة الباقية (68.5%).

✦ تشكل القضايا الواردة بالقضايا المسائية نسبة (22.3%) من القضايا المنظورة.

ب. القضايا المفصول فيها ونسبة الإنجاز:

✦ بلغ عدد القضايا المفصول فيها في القضايا الغير جزائية (56794) قضية وبنسبة إنجاز قدرها (96.3%).

ثانياً: القضايا الجزائية:

✦ من الجدول رقم (5) يتضح ما يلي:

1. القضايا المنظورة:

✦ بلغ إجمالي عدد القضايا المنظورة (58973) قضية منها (43316) جنحة بنسبة (73.5%) و (7331) جناية بنسبة (12.4%) ثم (8326) جنحة مستأنفة بنسبة (14.1%).

2. القضايا المفصول فيها:

✦ تم الفصل في عدد (40384) قضية أي بنسبة إنجاز بوجه عام قدرها (68.5%) ترتفع فيها نسبة إنجاز الجرح (71.7%) وبالنسبة للجنح المستأنفة (81.4%) أما قضايا الجنایات فبلغت نسبة الإنجاز (34.8%).

■ تحليل مقارن بالنصف الأول من عام 2010:

✦ من الجدول رقم (6) يتضح ما يلي:

1. القضايا المنظورة:

✦ أنخفضت أعداد القضايا الجزائية المنظورة خلال النصف الأول من العام الحالي بنسبة (4.8%) عن نظيره من العام السابق بسبب النقص في أعداد الجرح التي أنخفضت بنسبة (69.7%) بينما أرتفعت أعداد الجنايات بنسبة (16.2%) و كذلك في أعداد الجرح المستأنفة بنسبة (9.7%).

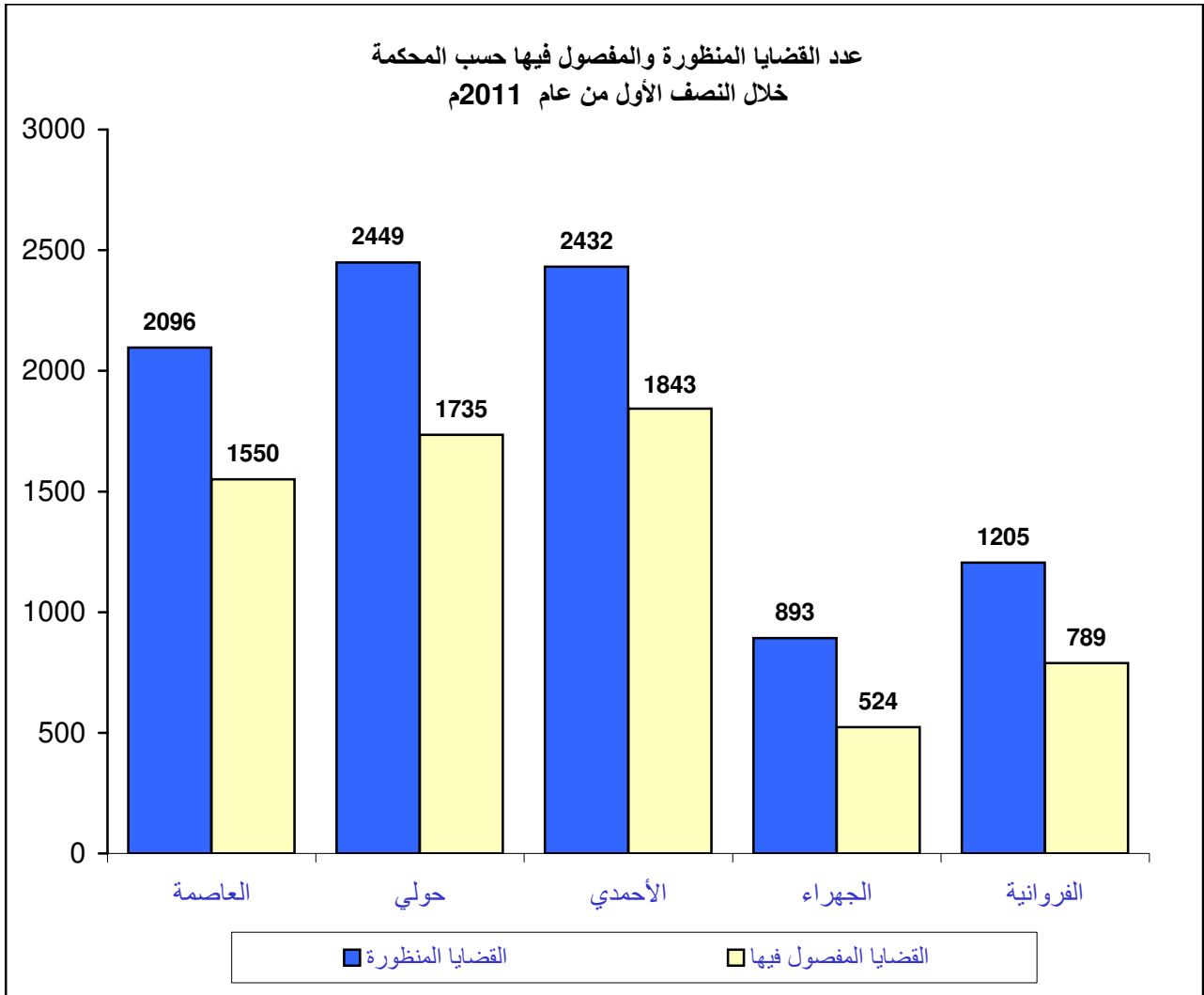
2. القضايا المفصول فيها:

✦ على شاكلة القضايا المنظورة فقد أنخفضت أعداد القضايا المفصول فيها بنسبة (4.6%) خلال النصف الأول من عام 2011 عن نظيره من عام 2010 بسبب إنخفاض أعداد القضايا المفصول فيها من الجرح بنسبة (60.3%) على الرغم بإرتفاع في أعداد الجنايات بنسبة (6.2%) و الجرح المستأنفة بنسبة (1.1%).

عدد القضايا المنظورة والمفصول فيها والمؤجلة حسب المحكمة ونوع الفصل والأحكام الصادرة فيها
خلال النصف الأول من عام 2011م

جدول (1)

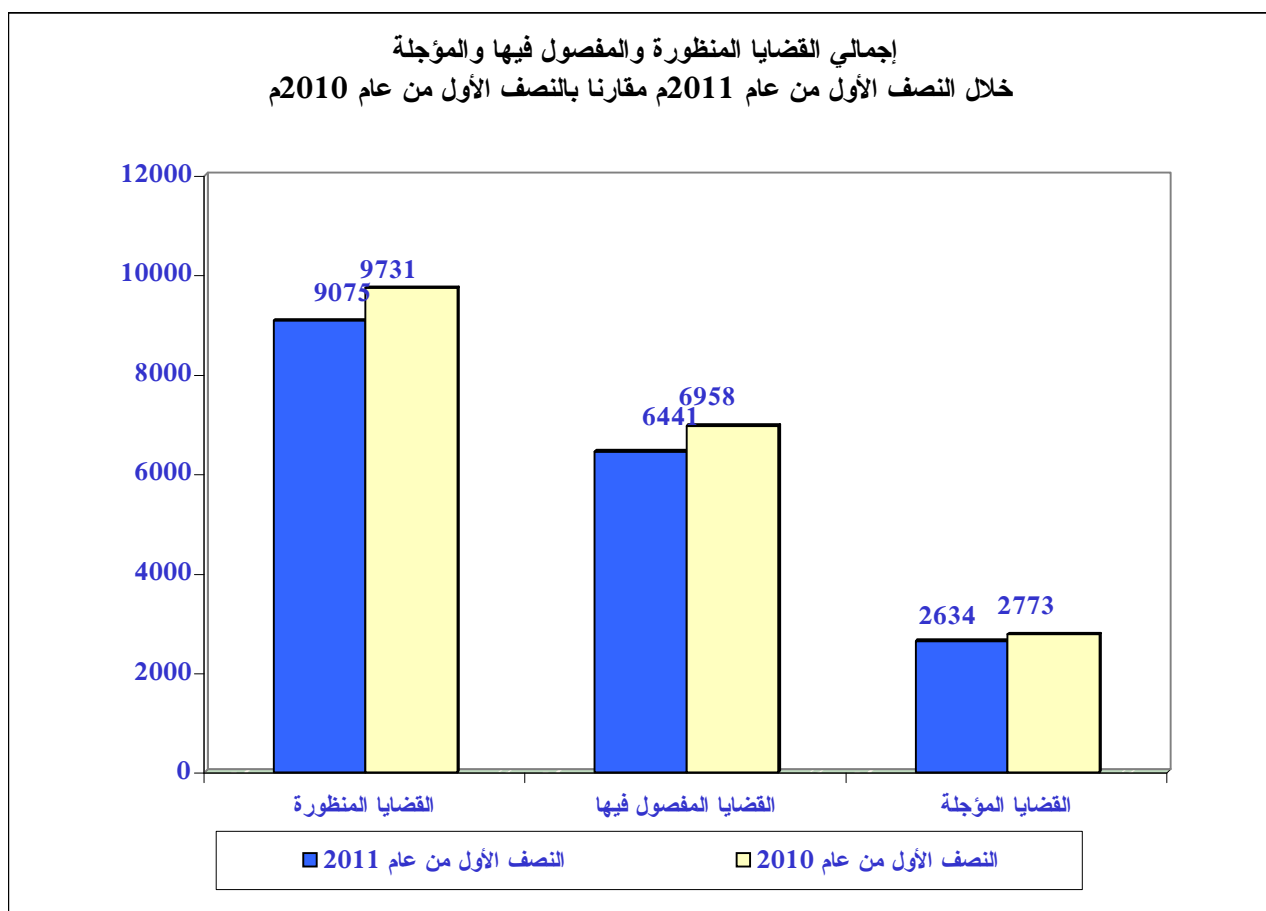
الأوامر الجزائية	الأحكام الصادرة حسب نوع الحكم					القضايا المؤجلة	القضايا المفصول فيها	القضايا المنظورة	عدد الدوائر العاملة	المحكمة
	الغرامات	العدد	الوفيات	غرامة	سحب إجازة					
2020	202	26	51300	51	34	546	1550	2096	6	العاصمة
67705	4470	25	54030	55	67	714	1735	2449	4	حولي
51005	4287	39	62048	29	35	589	1843	2432	4	الأحمدي
7805	617		20485	17	24	369	524	893	3	الجهراء
11380	700	12	78470	18	21	416	789	1205	3	الفروانية
139915	10276	102	266333	170	181	2634	6441	9075	20	الإجمالي



عدد القضايا المنظورة والمفصول فيها والمؤجلة حسب المحكمة
خلال النصف الأول من عام 2011م مقارنا بالنصف الأول من عام 2010م

جدول (2)

نسبة التغير	القضايا المؤجلة للنصف الأول من عام		نسبة التغير	القضايا المفصول فيها للنصف الأول من عام		نسبة التغير	القضايا المنظورة للنصف الأول من عام		المحكمة
	2010	2011		2010	2011		2010	2011	
38.9%	393	546	-2.8%	1594	1550	5.5%	1987	2096	العاصمة
0.4%	711	714	-24.4%	2294	1735	-18.5%	3005	2449	حولي
-27.2%	809	589	21.6%	1516	1843	4.6%	2325	2432	الأحمدي
8.2%	341	369	-0.4%	526	524	3.0%	867	893	الجهراء
-19.8%	519	416	-23.2%	1028	789	-22.1%	1547	1205	الفروانية
-5.0%	2773	2634	-7.4%	6958	6441	-6.7%	9731	9075	الإجمالي



التحليل الإحصائي

إنجازات محاكم المرور:

يتضح من الجدول رقم (1) ما يلي:

أولاً: القضايا المنظورة:

بلغت القضايا المنظورة (9057) قضية وتشكل القضايا المنظورة بمحكمة مرور حوالي العدد الأكبر من القضايا المنظورة خلال النصف الأول من العام الحالي حيث بلغت نسبتها (27%) من إجمالي القضايا المنظورة أمام كافة المحاكم المرورية، يليها محكمة الأحمدى حيث تمثل (26.8%) ثم محكمة العاصمة بنسبة (23.1%) فالقروانية والجهراء بعد ذلك بنسب (13.3% ، 9.8%) على الترتيب.

ثانياً: القضايا المفصول فيها:

بلغت القضايا المفصول فيها خلال النصف الأول من هذا العام (6441) قضية ما بين الفصل العادي والموجز، وتشكل أعلى نسبة القضايا المفصول فيها بمحكمة مرور الأحمدى (28.6%) يليها محكمة مرور حوالي بنسبة (26.9%) ثم العاصمة ثم القروانية فالجهراء بنسب (24.1% ، 12.2% ، 8.1%) على التوالي.

ثالثاً: نسبة الإنجاز:

بلغت نسبة الإنجاز بوجه عام لجميع المحاكم خلال النصف الأول من العام الحالي (71%)، حيث أن محكمة مرور الأحمدى قد فاقت المتوسط العام وسجلت (75.8%)، وكذلك بالنسبة لإنجاز محكمة مرور حوالي حيث بلغت (70.8%) إلا أن النسبة تنخفض عن النسبة العامة في باقي محاكم المرور حيث بلغت النسب في العاصمة ثم القروانية فالجهراء (74% ، 65.5% ، 58.7%) على التوالي.

رابعاً: تحليل مقارنة بالنصف الأول من عام 2010:

يتضح من الجدول رقم (2) ما يلي:

1. القضايا المنظورة:

تناقص إجمالي أعداد القضايا المنظورة خلال النصف الأول من هذا العام عن نظيرها في النصف الأول من العام السابق بنسبة (6.7%) وذلك بسبب انخفاض عدد القضايا المنظورة بمحكمة مرور القروانية التي انخفضت فيها عدد القضايا بنسبة (22.1%) عن العام السابق ومحكمة حوالي بنسبة (18.5%) بالرغم من الارتفاع في أعداد القضايا المنظورة في كل من محكمة العاصمة والأحمدى والجهراء حيث بلغت النسبة (5.5% ، 4.6% ، 3.0%) على الترتيب.

2. القضايا المفصول فيها:

بالمثل نجد النقصان في إجمالي عدد القضايا المفصول فيها بنسبة (7.4%) على الرغم من الارتفاع في محكمة الأحمدى حيث ارتفعت بنسبة تغير (21.6%).

3. القضايا المؤجلة:

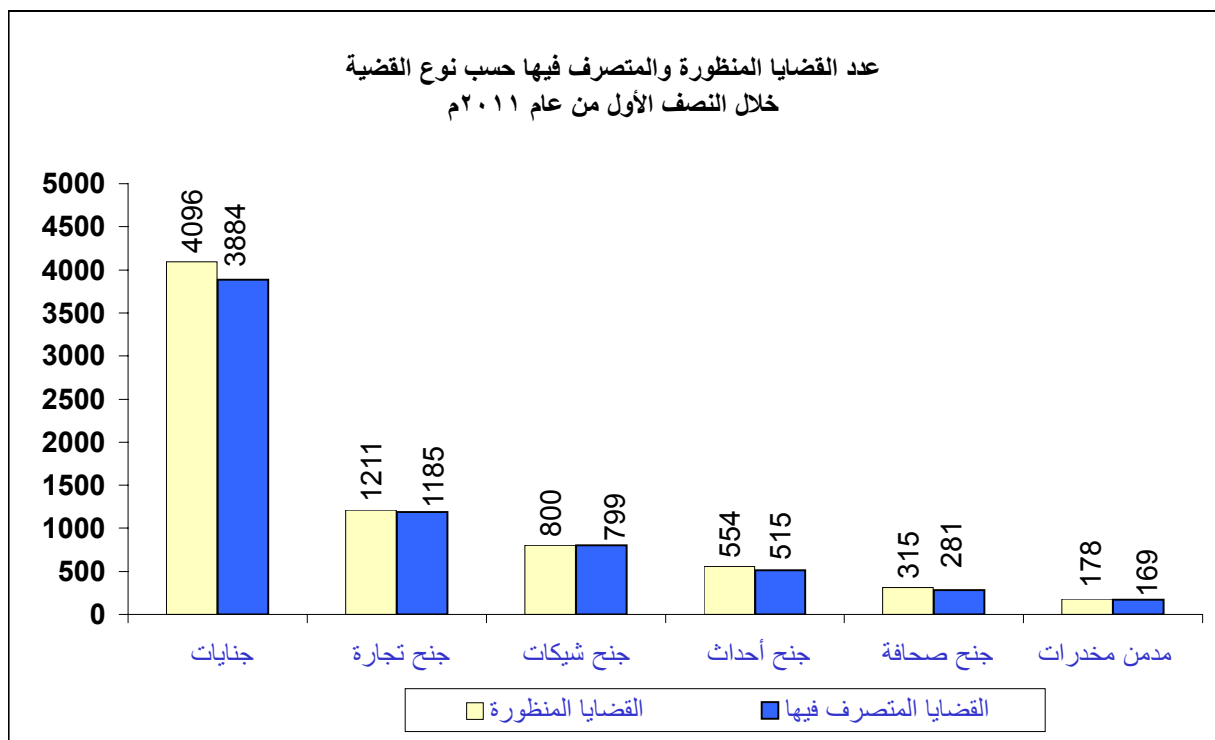
تناقص إجمالي أعداد القضايا المؤجلة خلال النصف الأول من هذا العام عن نظيرها في النصف الأول من العام السابق بنسبة (5.0%) بالرغم من أن هناك زيادة في عدد القضايا في محاكم مرور العاصمة والجهراء وحولي بنسب (38.9%) للأولى، (8.2%) للثانية ، (0.4%) للثالثة والانخفاض بمحكمتي مرور الأحمدى بنسبة (27.2%) والفروانية (19.8%).

عدد القضايا الواردة والمتصرف فيها والمنظورة حسب نوع القضية
خلال النصف الأول من عام ٢٠١١م

جدول (١)

نسبة القضايا المتصرف فيها للقضايا المنظورة	القضايا المنظورة	قضايا قيد التصرف	القضايا المتصرف فيها			القضايا الواردة	نوع القضية
			الإجمالي	حفظ	إحالة للكلية		
94.8%	4096	212	3884	2526	1358	3431	جنايات
97.9%	1211	26	1185	16	1169	1006	جرح تجارة
99.9%	800	1	799	124	675	630	جرح شيكات
93.0%	554	39	515	99	416	507	جرح أحداث
							جرح تلوين
89.2%	315	34	281	26	255	238	جرح صحافة
94.9%	178	9	169	169		258	مدمن مخدرات
95.5%	7154	321	6833	2960	3873	6070	الإجمالي

القضايا المنظورة = القضايا المتصرف فيها + قضايا قيد التصرف.

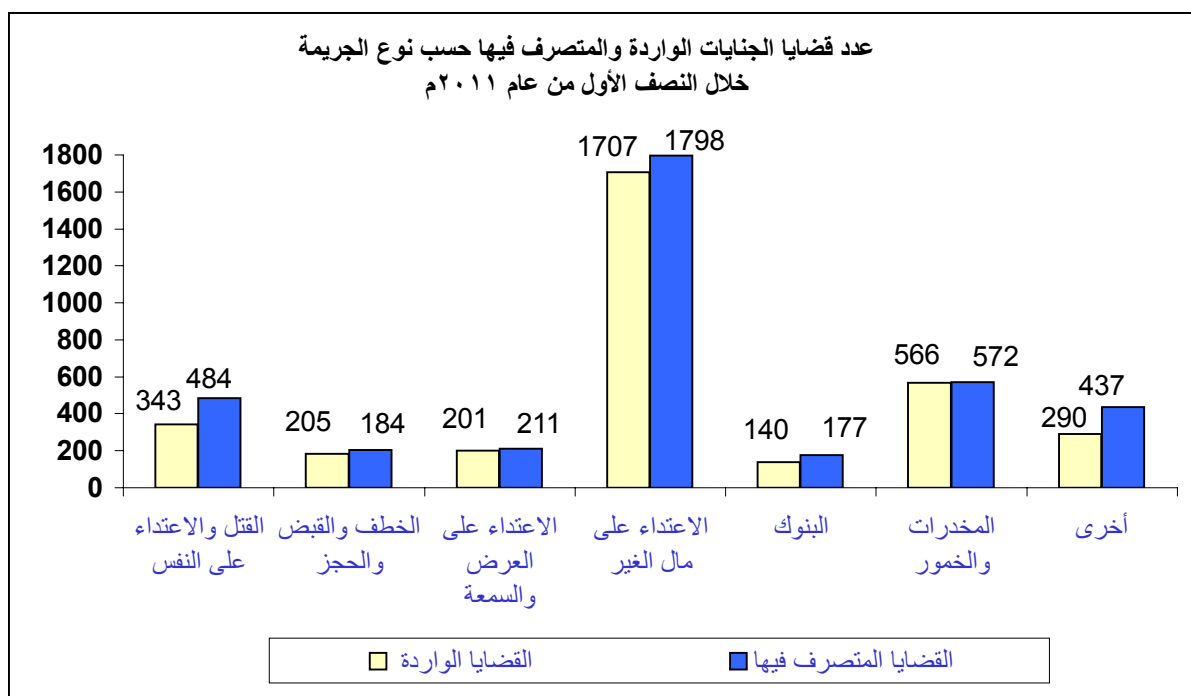


عدد قضايا الجنايات الواردة والمتصرف فيها والمنظورة حسب نوع الجريمة
خلال النصف الأول من عام ٢٠١١م

جدول (٢)

نسبة القضايا المتصرف فيها للقضايا المنظورة	القضايا المنظورة	قضايا قيد التصرف	القضايا المتصرف فيها			القضايا الواردة	نوع الجريمة
			الإجمالي	حفظ	إحالة للكلية		
94.0%	515	31	484	327	157	343	القتل والإعتداء على النفس
93.6%	219	14	205	136	69	184	الخطف والقبض والحجز
93.4%	226	15	211	115	96	201	الإعتداء على العرض والسمعة
95.1%	1890	92	1798	1525	273	1707	الإعتداء على مال الغير
98.3%	180	3	177	128	49	140	البنوك
95.7%	598	26	572	91	481	566	المخدرات والخمور
93.4%	468	31	437	204	233	290	أخرى
94.8%	4096	212	3884	2526	1358	3431	الإجمالي

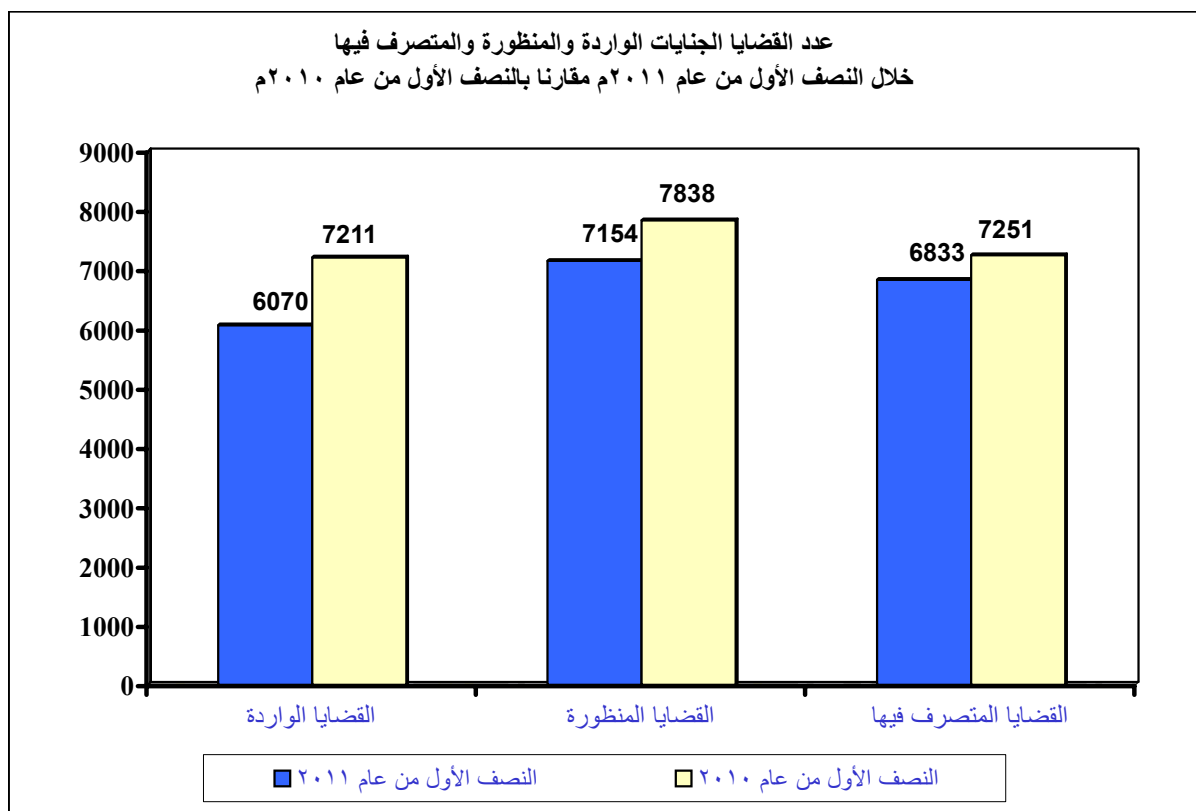
القضايا المنظورة = القضايا المتصرف فيها + قضايا قيد التصرف.



عدد قضايا الجنايات الواردة والمنظورة والمتصرف فيها حسب نوع القضية
خلال النصف الأول من عام ٢٠١١م مقارنا بالنصف الأول من عام ٢٠١٠م

جدول (٣)

نوع القضية	القضايا الواردة		نسبة التغير	القضايا المنظورة		نسبة التغير	القضايا المتصرف فيها	
	لنصف الأول من عام 2010	2011		لنصف الأول من عام 2010	2011		لنصف الأول من عام 2010	2011
جنايات	3593	3431	-4.5%	4211	4096	-2.7%	3820	3884
جرح تجارة	1372	1006	-26.7%	1354	1211	-10.6%	1338	1185
جرح شبكات	1011	630	-37.7%	914	800	-12.5%	909	799
جرح أحداث	688	507	-26.3%	701	554	-21.0%	666	515
جرح تلوين	1							
جرح صحافة	375	238	-36.5%	460	315	-31.5%	351	281
مدمن مخدرات	171	258	50.9%	198	178	-10.1%	167	169
الإجمالي	7211	6070	-15.8%	7838	7154	-8.7%	7251	6833

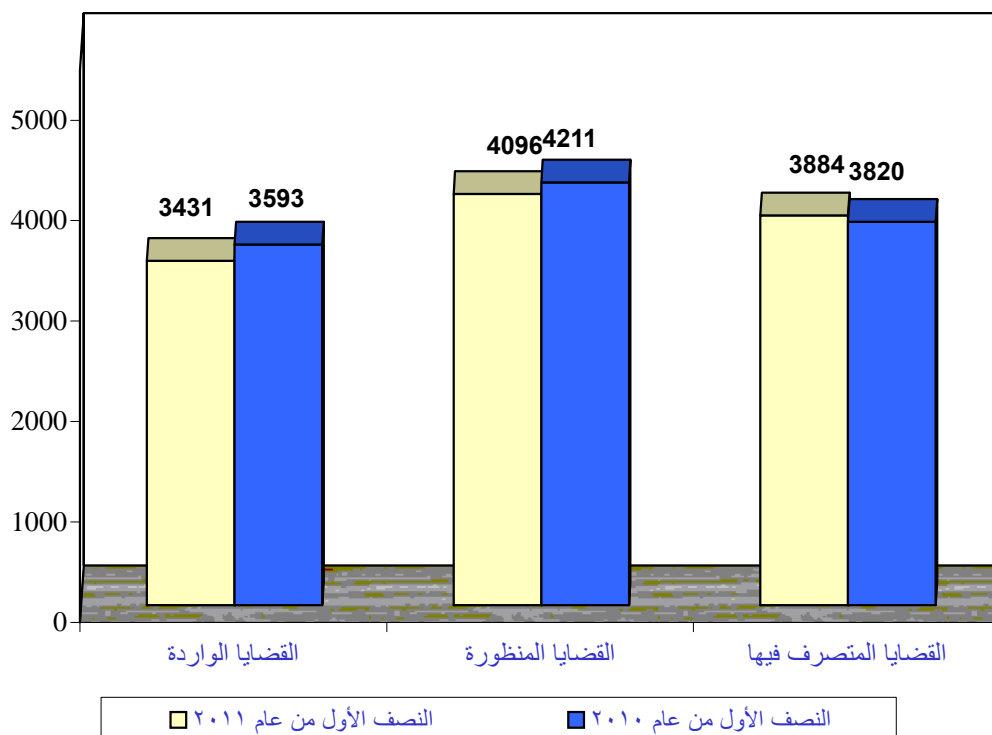


عدد قضايا الجنايات الواردة والمنظورة والمتصرف فيها حسب نوع الجريمة
خلال النصف الأول من عام ٢٠١١م مقارنا بالنصف الأول من عام ٢٠١٠م

جدول (٤)

نسبة التغير	القضايا المتصرف فيها		نسبة التغير	القضايا المنظورة		نسبة التغير	القضايا الواردة		نوع الجريمة
	لنصف الأول من عام 2010	2011		لنصف الأول من عام 2010	2011		لنصف الأول من عام 2010	2011	
-3.2%	500	484	-9.6%	570	515	-12.2%	385	343	القتل والإعتداء على النفس
-3.8%	213	205	-6.8%	235	219	-17.4%	216	184	الخطف والقبض والحجز
-30.8%	305	211	-33.9%	342	226	-25.9%	253	201	الإعتداء على العرض والسمعة
8.6%	1655	1798	5.7%	1788	1890	0.6%	1697	1707	الإعتداء على مال الغير
-12.8%	203	177	-13.0%	207	180	17.1%	116	140	البنوك
6.5%	537	572	-0.8%	603	598	8.1%	520	566	المخدرات والخمور
7.4%	407	437	0.4%	466	468	-40.0%	406	290	أخرى
1.7%	3820	3884	-2.7%	4211	4096	-4.7%	3593	3431	الإجمالي

عدد القضايا الجنايات الواردة والمنظورة والمتصرف فيها
خلال النصف الأول من عام ٢٠١١م مقارنا بالنصف الأول من عام ٢٠١٠م



التحليل الإحصائي

إنجازات النيابة العامة:

من الجدول رقم (1) يتضح ما يلي:

أولاً: القضايا الواردة:

بلغ إجمالي عدد القضايا (6070) قضية خلال النصف الأول من العام الحالي، وتشكل قضايا الجنايات نصف عددها تقريباً، حيث بلغت نسبتها (56.5%) بينما تشكل جنح التجارة (16.6%) وجنح الشيكات (10.4%) أما باقي الجنح المقدمة فتشكل نحو (16.5%) فقط.

ثانياً: القضايا المنظورة:

بلغت القضايا المنظورة (7154) قضية، تشكل قضايا الجنايات الغالبية العظمى منها حيث بلغت نسبتها (57.3%) ويليهما جنح التجارة بنسبة (16.9%) ثم جنح الشيكات بنسبة (11.2%) أما باقي الجنح فتشكل نحو (14.6%) فقط.

ثالثاً: القضايا المتصرف فيها:

بلغت القضايا المتصرف فيها (6833) قضية، تشكل قضايا الجنايات الغالبية العظمى منها حيث بلغت نسبتها (56.8%) وكذلك جنح التجارة بنسبة (17.3%) ثم جنح الشيكات بنسبة (11.7%) أما باقي الجنح فتشكل نحو (14.1%) فقط.

رابعاً: تصنيف قضايا الجنايات:

من الجدول رقم (2) يتضح ما يلي:

تشكل قضايا الإعتداء على مال الغير الأهمية النسبية الأولى في عدد قضايا الجنايات من حيث:

القضايا الواردة حيث يبلغ نسبتها (49.8%) من إجمالي القضايا الواردة من الجنايات.

القضايا المنظورة حيث تبلغ نسبتها (46.1%) من إجمالي القضايا المنظورة من الجنايات.

القضايا المتصرف فيها حيث تبلغ نسبتها (46.3%) من إجمالي القضايا المتصرف فيها.

أما الأهمية النسبية الثانية في الترتيب فتأتي قضايا المخدرات والخمور ثم قضايا القتل والإعتداء على النفس بنسب متفاوتة حيث جاءت كالتالي:

بالنسبة للقضايا الواردة جاءت بنسبة (16.5% ، 10.0%) على الترتيب.

بالنسبة للقضايا المنظورة جاءت بنسبة (14.6% ، 12.6%) على الترتيب.

بالنسبة للقضايا المتصرف فيها: بلغت نسبتها (14.7% ، 12.5%) على الترتيب.

تحليل مقارنة بالنصف الأول عن عام 2010:

من الجدول رقم (3) يتضح ما يلي:

القضايا الواردة:

تناقص إجمالي عدد القضايا الواردة خلال النصف الأول من العام الحالي بنسبة (15.8%) عن نظيره من العام السابق وذلك للتناقص في معظم القضايا وكانت أعلاها قضايا جنح الشيكات والصحافة وجنح التجارة وجنح الأحداث بنسبة (37.7% ، 36.5% ، 26.7% ، 26.3%) على التوالي وأخيراً قضايا الجنايات بنسبة (4.5%) مع الإرتفاع فقط في قضايا مدمني المخدرات بنسبة (50.9%).

القضايا المنظورة:

تناقص إجمالي عدد القضايا المنظورة خلال النصف الأول من العام الحالي بنسبة (8.7%) عن نظيره من العام السابق وذلك للنقص في جميع القضايا وكانت أعلاها في جنح الصحافة بنسبة (31.5%) وجنح الأحداث بنسبة (21.0%)، وجنح الشيكات بنسبة (12.5%) وكانت أقلها في قضايا الجنايات بنسبة (2.7%).

القضايا المتصرف فيها:

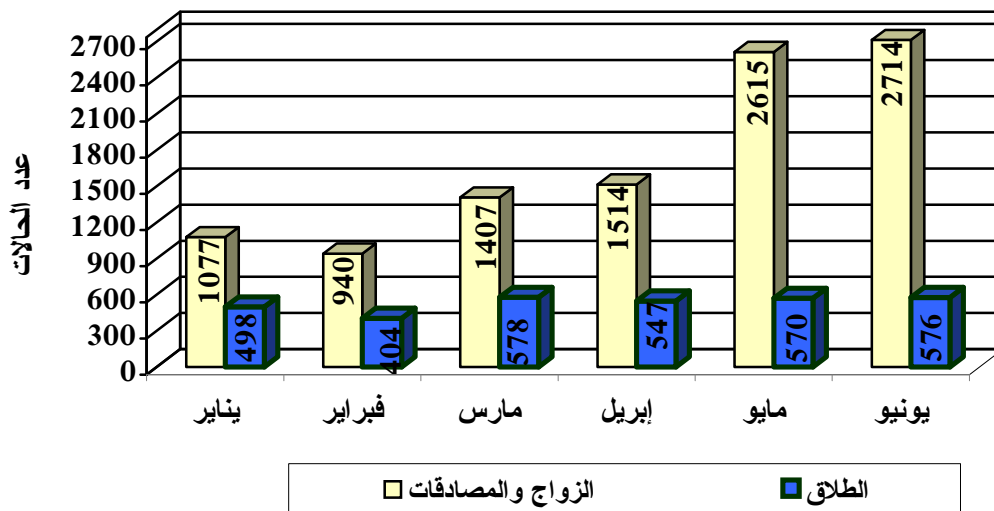
تناقص عدد القضايا المتصرف فيها بنسبة (5.8%) خلال النصف الأول من العام الحالي عن نظيره من العام السابق، وذلك للتناقص في معظم القضايا وكانت أعلاها في جنح الأحداث بنسبة تغير (22.7%) يليها جنح الصحافة والشيكات وأخيراً التجارة بنسب تغيير (19.9% ، 12.1% ، 11.4%) على التوالي بينما أرتفعت قضايا الجنايات ومدمني المخدرات بنسب تغير (1.7% ، 1.2%) على التوالي.

أعمال إدارة التوثيق الشرعية حسب الأقسام ونوع العمل
خلال النصف الأول من عام 2011م

جدول (1)

الإجمالي	يونيو	مايو	إبريل	مارس	فبراير	يناير	نوع العمل	القسم	المراقبة
5531	938	1229	982	1031	615	736	عقد زواج وثق على يد مأذون (خارجي)	المأذونين	الزواج و المصداقات الزوجية
1462	326	280	198	236	207	215	عقد زواج وثق داخل الإدارة	الزواج و المصداقات الزوجية	
2915	1398	1030	291	72	59	65	مصادقات زوجية بموجب حكم محكمة		
358	52	75	43	68	59	61	مصادقات زوجية بموجب عقد زواج خارجي		
1		1					مصادقات زوجية بموجب شهادة الشهود وشهادة أكبر الأبناء		
10267	2714	2615	1514	1407	940	1077	المجموع		
2124	322	481	346	422	308	245	التكاليف		
1414	243	245	267	265	175	219	إشهاد طلاق (رجعي وبائن)	الطلاق	
610	92	100	85	125	100	108	إشهاد مخالعة		
581	149	116	95	89	60	72	اثبات طلاق بموجب حكم محكمة		
568	92	109	100	99	69	99	اثبات طلاق بموجب شهادة الشهود		
3173	576	570	547	578	404	498	المجموع		
104	21	22	21	14	8	18	اشهاد مراجعة داخل الإدارة	المراجعة	
262	53	31	55	45	32	46	إثبات مراجعة بإقرار الزوجين		
44	9	5	5	9	7	9	إثبات مراجعة بموجب حكم محكمة		
410	83	58	81	68	47	73	المجموع		
3583	659	628	628	646	451	571	الإجمالي		
1378	63	120	386	174	125	510	التكاليف		

إجمالي عدد حالات الزواج والمصادقات وحالات الطلاق
خلال النصف الأول من عام 2011م



تابع / أعمال إدارة التوثيق الشرعية حسب الأقسام ونوع العمل
خلال النصف الأول من عام 2011م

تابع / جدول (1)

الإجمالي	يونيو	مايو	إبريل	مارس	فبراير	يناير	نوع العمل	القسم	المراقبة
220	36	32	79	14	30	29	وصية بالثلث، وصية على قصر، وصية بالثلث وعلى قصر	الوصايا والأوقاف	الإعلامات الرسمية
10		3	3			4	انتقال وصية		
18	3	3	2	2	7	1	إلغاء وصية		
42	11	10	5	6	4	6	إعلام وقف		
8	2	1	1	2	2		إلغاء وقف		
1	1						وصية بموجب حكم محكمة		
299	53	49	90	24	43	40	المجموع		
1555	257	277	234	289	213	285	حصر وراثه في الكشف	الموارث	
3501	576	725	513	618	476	593	قسام شرعي حسب طلبات الأفراد		
276	37	40	50	55	39	55	قسام شرعي حسب طلبات الجهات الرسمية		
5332	870	1042	797	962	728	933	المجموع		
729	30	395	39	26	147	92	التكاليف	الإعلامات الرسمية	
1020	188	209	128	152	162	181	إشهار إسلام		
386	15	251	26	38	23	33	زواج من الخارج		
53855	9146	10207	8604	12023	5584	8291	الإعلام الرسمي		
1153	321	104	194	55	158	321	معاملات للجهات الرسمية		
518	15	38	360	42	29	34	وكيل وزارة الشئون		
56932	9685	10809	9312	12310	5956	8860	المجموع		
812	94	72	501	20	45	80	التكاليف		

تابع / جدول (1)

إحصائية المحفوظات

الإجمالي	يونيو	مايو	إبريل	مارس	فبراير	يناير	نوع العمل	القسم	المراقبة
5038	1022	1365	677	716	663	595	الزواج بأنواعه	المحفوظات	المحفوظات
2104	354	534	296	352	336	232	الطلاق بأنواعه		
1607	320	323	300	264	221	179	حصر وراثه بأنواعه		
40	6	9	4	8	4	9	الوصية بأنواعها		
6			2	2	1	1	الوقف بأنواعه		
77	41		2	2	15	17	اشهار الإسلام		
8872	1743	2231	1281	1344	1240	1033	المجموع		

تابع / أعمال إدارة التوثيق الشرعية حسب الأقسام ونوع العمل
خلال النصف الأول من عام 2011م

تابع / جدول (1)

معاملات المقيمين بصفة غير قانونية

نوع العمل	يناير	فبراير	مارس	إبريل	مايو	يونيو	الإجمالي
الزواج والمصايدات	7	12	21	350	629	777	1796
المراجعة				1	3	3	7
الطلاق	2	2	10	10	12	39	75
حصص الوراثة	16	16	4	2	6	8	52
القسم الشرعي							
الإعلانات الرسمية	1262	619	981	717	1192	777	5548

إحصائية المراجعين للإدارة

نوع العمل	يناير	فبراير	مارس	إبريل	مايو	يونيو	الإجمالي
عدد المراجعين	14830	13250	32380	33900	42300	36300	172960

إحصائية الفحص الطبي قبل الزواج

نوع المعاملة	يناير	فبراير	مارس	إبريل	مايو	يونيو	الإجمالي
المتقدمين للطلب	953	783	1377	1131	1225	1207	6676
نتيجة الفحص غير آمن (للمتزوجين منهم)	7	4	2	5	1	5	24

حالات الزواج والمصادقة والمراجعة والطلاق حسب الجنسية
خلال النصف الأول من عام 2011م

جدول (2)

النسبة إلى الإجمالي	الإجمالي	الزوجان من فئة المقيمين بصورة غير قانونية	الزوجة كويتية والزوج غير كويتي	الزوج كويتي والزوجة غير كويتية	الزوجان كويتيان	جنسية الزوج والزوجة	
						عدد الحالات	
6.3%	319	14	39	131	135	قاضي	الزواج
86.3%	4351	176	192	254	3729	مأذون	
7.3%	369	107	57	136	69	موثق	
74.8%	5039	297	288	521	3933	الإجمالي	
25.2%	1698	1499	13	186		المصادقة	
100.0%	6737	1796	301	707	3933	إجمالي الزواج والمصادقة	
22.2%	2				2	إشهاد مراجعة	المراجعة
77.8%	7	4			3	إثبات مراجعة	
		3				مراجعة بحكم	
100.0%	9	7			5	الإجمالي	
38.0%	93	8	8	16	61	رجعي	الطلاق
22.4%	55	3	7	4	41	مخالعة	
33.1%	81	55	5	8	13	إثبات طلاق	
6.5%	16	9	4	3		طلاق بحكم	
100.0%	245	75	24	31	115	الإجمالي	

ملاحظات :

- 1) عدد حالات الطلاق في الجدول السابق تمت نتيجة زيجات خلال النصف الأول من عام 2011.
- 2) لا يشمل الجدول الحالات الخاصة بالأزواج غير الكويتيين المحددي الجنسية.
- 3) بالنسبة ل(المصادقة) وإثبات المراجعة والمراجعة بحكم وإثبات الطلاق والطلاق بحكم فيجب أن يكون تاريخ المراجعة في نفس عمل الإحصائية وإن كانت المراجعة حصلت قبل أشهر وتاريخ إصدار الشهادة في هذا الشهر فلا تحسب في هذه الإحصائية.

التحليل الإحصائي

إنجازات التوثيق الشرعية:

أولاً: إجمالي إنجاز الإدارة:

1. مراقبة الزواج والطلاق:

1. قسم الزواج والمأذونين والمصادقات الزوجية:

من الجدول رقم (1) يتضح ما يلي:

✦ بلغ إجمالي حالات الزواج والمصادقة (10267) حالة وتمثل حالات الزواج (68.1%) و (31.9%) لحالات المصادقة.

✦ بلغ إجمالي عدد حالات الزواج (6993) حالة خلال النصف الأول من هذا العام، وثق منها على يد مأذونين (5531) حالة بنسبة (79.1%) والحالات الباقية وثقت داخل الإدارة.

✦ تم إجراء (3274) حالة مصادقة زوجية بموجب حكم محكمة أو بموجب عقد زواج خارجي أو شهادة الشهود.

2. قسم الطلاق:

✦ بلغ عدد حالات الطلاق التي تمت (3173) حالة خلال النصف الأول من عام 2011 منها (1414) حالة طلاق رجعي وبائن، (610) حالة طلاق خلعياً، بالإضافة إلى (1149) حالة إثبات طلاق إما بموجب حكم محكمة أو بموجب شهادة الشهود.

3. قسم المراجعة:

✦ تم إجراء (410) حالة مراجعة زوجية منها (262) معاملة إثبات مراجعة بإقرار الزوجين و (104) معاملة إسهاد مراجعة داخل الإدارة.

2. مراقبة الإعلانات الرسمية:

أ. قسم الوصايا والأوقاف:

✦ بلغ عدد معاملات قسم الوصايا والأوقاف (299) معاملة موزعة إلى وصية بالثلث، إنتقال وصية، إلغاء وصية، إعلام أو إلغاء وقف وكذلك وصية بموجب حكم محكمة.

✦ تشكل وصية بالثلث، ووصية على قصر، وصية بالثلث على قصر العدد الأكبر من أعمال القسم حيث بلغت النسبة (73.6%) من إجمالي أعمال القسم.

ب. قسم المواريث:

✦ بلغ مجموع معاملات المواريث (5332) معاملة ما بين حصر وراثته أو قسام شرعي وأعمال أخرى.

تشكل معاملات القسام الشرعي حسب طلبات الأفراد العدد الأكبر من معاملات القسم حيث بلغت النسبة (65.7%) بينما تمثل نسبة معاملات حصر الوراثة في الكشف (29.2%).

ج. قسم الإعلّامات الرسمية:

ومن أهم أعمال القسم ما يلي:

- ✦ بلغ إجمالي معاملات القسم (56932) معاملة خلال النصف الأول من هذا العام.
- ✦ تمثل عدد معاملات الإعلّام الرسمي العدد الأكبر من إجمالي أعمال القسم حيث بلغ العدد (53855) معاملة ونسبة (94.6%).
- ✦ أما معاملات للجهات الرسمية فتمثل (2.0%).
- ✦ تمثل عدد حالات إشهار الإسلام (1020) حالة بنسبة (1.8%) من إجمالي أعمال القسم.

ثانياً: تحليل لحالات الزواج والمصادقة والطلاق والمراجعة لزيجات تمت خلال النصف الأول من عام 2010:

✦ من الجدول رقم (2) يتضح ما يلي:

1. الزوجان كويتيان

✦ إجمالي عدد حالات الزواج والمصادقة (3933) حالة وهو إجمالي الزواج الفعلي بينهما.

✦ إجمالي عدد حالات المراجعة (5) حالة.

✦ إجمالي عدد حالات الطلاق (115) حالة.

أي أن النسبة المئوية لحالات الطلاق بالنسبة لحالات الزواج خلال هذه الفترة (2.9%).

✦ لم تسجل أي حالة مصادقة خلال النصف الأول من عام 2011.

2. الزوج كويتي والزوجة غير كويتية:

✦ إجمالي عدد حالات الزواج والمصادقة (707) حالة وهو إجمالي الزواج الفعلي بينهما.

✦ لم تسجل أي حالة مراجعة خلال النصف الأول من عام 2010.

✦ إجمالي عدد حالات الطلاق (31) حالة.

أي أن النسبة المئوية لحالات الطلاق بالنسبة لحالات الزواج خلال هذه الفترة (4.4%).

3. الزوجة كويتية والزوج غير كويتي:

✦ إجمالي عدد حالات الزواج والمصادقة (301) حالة وهو إجمالي الزواج الفعلي بينهما.

✦ لم تسجل أي حالة مراجعة خلال النصف الأول من عام 2011.

✦ إجمالي حالات الطلاق (24) حالة.

أي أن النسبة المئوية لحالات الطلاق بالنسبة لحالات الزواج خلال هذه الفترة (8.0%).

4. الزوجان من فئة المقيمين بصورة غير قانونية:

✦ إجمالي عدد حالات الزواج والمصادقة (1796) حالة.

✦ إجمالي عدد حالات المراجعة (7) حالة.

✦ توجد (75) حالة طلاق.

أي أن النسبة المئوية لحالات الطلاق بالنسبة لحالات الزواج خلال هذه الفترة (4.2%).

ثالثاً: المراجعين بالإدارة:

✦ من الجدول رقم (1) يتضح ما يلي:

✦ بلغ إجمالي عدد المراجعين بالإدارة (172960) مراجع خلال النصف الأول من عام

2011 بمتوسط قدره (28827) مراجع شهرياً.

✦ تميز أعداد المراجعين بشهر مايو ، يونيو ، إبريل ، مارس بالعدد الأكبر عن المتوسط

وباقى الأشهر بأقل من ذلك.

رابعاً: الفحص الطبي قبل الزواج:

✦ بلغ عدد المتقدمين (6676) متقدم خلال النصف الأول من عام 2011 بمتوسط قدره

(1113) متقدم.

✦ جاءت نتيجة الفحص غير آمن لعدد (24) متقدم خلال النصف الأول من عام 2011.

خامساً: معاملات المقيمين بصفة غير قانونية:

✦ بلغ إجمالي المعاملات الرسمية للمقيمين بصورة غير قانونية (5548) معاملة خلال النصف

الأول من عام 2011 بمتوسط قدره (925) معاملة شهرياً.

✦ تميز عدد المعاملات بشهر يناير ، مايو ، مارس بالعدد الأكبر عن المتوسط وباقي الأشهر

بأقل من ذلك.

منجزات الإدارة العامة للتنفيذ موزعة حسب المحافظات خلال النصف الأول من عام 2011م

جدول (1)

أولاً : أقسام التنفيذ

اجمالي المعاملات خلال النصف الأول من عام 2010	اجمالي المعاملات خلال النصف الأول من عام 2011	عدد المعاملات حسب المحافظات						نوع العمل	م
		مبارك الكبير	الأحمدي	الجهراء	الفروانية	حولي	العاصمة		
67007	68126	3292	9462	5651	14156	17671	17894	استمارة توريد	1
164950	68874	3243	9344	5575	13924	17434	19354	ايبصال توريد	2
143846	39260	2584	6030	6030	7316	7376	9924	سند صرف	3
45576	45219	2122	7919	4764	10316	12197	7901	طلب حجز وضبط سيارة	4
6109	6363	524	780	891	1577	1309	1282	محضر عرض مدين	5
23122	27392	1971	5257	3746	7479	5186	3753	اخطار بتنفيذ حكم	6
47902	62213	2548	7967	9130	17817	17333	7418	طلب منع سفر	7
35077	29745	1612	4387	3902	8752	7948	3144	طلب حبس مدين	8
32998	26751	1209	4840	3853	6756	7204	2889	طلب احضار مدين	9
7802	4979	378	796	453	1350	1204	798	تجديد طلب احضار مدين	10
21536	21625	1494	3139	3364	4803	4610	4215	رفع طلب احضار مدين	11
25445	26244	1898	4556	4286	5867	3860	5777	شهادة لمن يهمله الأمر	12
29604	29517	1704	4752	4202	6251	6336	6272	تم التنفيذ	13
650974	456308	24579	69229	55847	106364	109668	90621	الإجمالي	

اجمالي المعاملات خلال النصف الأول من عام 2010	اجمالي المعاملات خلال النصف الأول من عام 2011	عدد المعاملات حسب كل محافظة							نوع العمل	م
		العاصمة	حولي	الفروانية	الاحمدي	مبارك الكبير	الجبراء	المطار		
32857	33649		4976	1954	5683	8939	8621	3476	أمر منع سفر	1
23120	20369		4221	1165	3252	4547	3844	3340	أمر رفع منع سفر	2
653	489		64	48	76	168	46	87	أمر حجز بالمخفر لمدة يوم واحد	3
1318	902		29	111	169	82	336	175	أمر حبس مدين	4
665	501		19	49	105	60	158	110	أمر افراج بدون ضمان	5
10	12							12	كفالة منع سفر	6
285	116	7	2					107	محضر عرض مدين	7
877	121		3			101		17	طلب منع سفر	8
1319	769		51	114		69	345	190	طلب احضار سجين	9
4633	5299	4898	19				1	381	رفع طلب احضار مدين	10
5631	46		8					38	استمارة توريد	11
2550	46		8					38	ايصال توريد	12
73918	62319	4905	9400	3441	9285	13966	13351	7971	الاجمالي	

ثالثا : أقسام الإيجارات

جدول (3)

اجمالي المعاملات خلال النصف الأول من عام 2010	اجمالي المعاملات خلال النصف الأول من عام 2011	عدد المعاملات حسب المحافظات						نوع العمل	
		الجهاز	مبارك الكبير	الأحمدي	الفروانية	حولي	العاصمة	عدد المعاملات	
2104	1608	40	28	216	394	685	245	انذرات عرض جديدة	
387	111		10		65	36		عدد الملفات المنتهية	
11080	12152	324	74	679	1988	7023	2064	شهادة عدم ايداع أجرة	
2269	2019	28	15	141	265	264	1306	شهادة ايداع أجرة شهرية	
25824	25539	858	362	3514	5559	9298	5948	عدد المعاملات	استمارة توريد
10507378	62519022	1349928	182730	2013269	2543410	4238187	52191498	جملة المبالغ	
10664	5312	293	117	1292	2246	3536	1660	عدد المعاملات	مر تأكيد صرف
16540849	13489254	716737	68582	1794393	2831373	4906742	3171427	جملة المبالغ	

ملاحظة : تم تغيير مسميات بعض المعاملات طبقا للنظام الآلي

شهادة من واقع ملف = شهادة ايداع أجرة شهرية

معاملات عرض الأجرة المودعة = استمارة توريد

معاملات صرف الأجرة المودعة = أمر تأكيد صرف

رابعاً : قسم التركات

جدول (4)

مجموع معاملات النصف الأول من عام 2010
455
1145
362
1624522
798
4475825
197
454
344
74
36

م	نوع العمل	مجموع معاملات النصف الأول من عام 2011
1	الملفات الجديدة	309
2	الملفات المتداولة خلال الفترة	690
3	استمارة توريد	29
4	جملة المبالغ الموردة د.ك	323896
5	أمر تأكيد صرف	601
6	جملة المبالغ المصروفة د.ك	2476946
8	كتب وشهادات ومحاضر صادرة	155
9	<u>إجمالي عدد المتوفين :</u>	309
	كويتي	199
	غير كويتي محدد الجنسية	93
	غير كويتي غير محدد الجنسية	17

ملاحظة : تم تغير بعض التسميات طبقاً للنظام الآلي

مذكرات توريد = استمارة توريد

مذكرات صرف = ام تأكيد صرف

ملاحظة : تم الغاء الملفات المنفذة في قسم التركات

خامسا : أقسام الإعلان

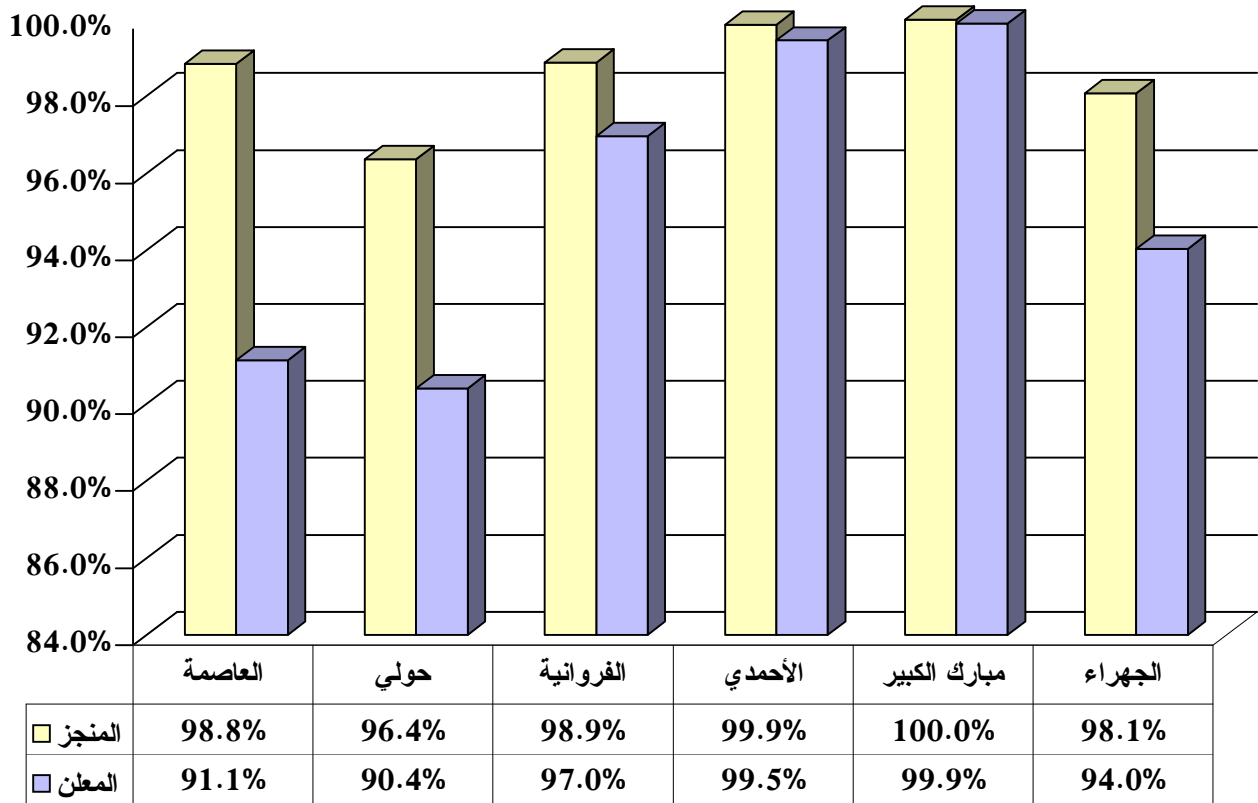
جدول (5)

المحافظة	البيان	الأحكام المعلنة العادي	تتبايع الحضور	اوامر منع السفر	انذار رسمي	انذار عرض	محاضر ايداع	الأوراق الخارجية	إجمالي المعاملات	نسبة المنجز للوارد	نسبة المعلن للوارد
العاصمة	الوارد	11875	54	2893	4166	417	101	618	20124	98.8%	91.1%
	المعلن	11107	44	2886	3653	411	96	144	18341		
	المعاد	737	7	7	442	5	4	349	1551		
	المنجز	11844	51	2893	4095	416	100	493	19892		
	متبقي	31	3	0	71	1	1	125	232		
حولي	الوارد	14236	11	8216	2385	1047			25895	96.4%	90.4%
	المعلن	12859	5	8135	1596	816			23411		
	المعاد	969		2	503	69			1543		
	المنجز	13828	5	8137	2099	885			24954		
	متبقي	408	6	79	286	162			941		
الفروانية	الوارد	12805	19	5333	1550	609			20316	98.9%	97.0%
	المعلن	12464	18	5323	1303	592			19700		
	المعاد	237		1	142	8			388		
	المنجز	12701	18	5324	1445	600			20088		
	متبقي	104	1	9	105	9			228		
الأحمدي	الوارد	9691		1531	761	371	71		12425	99.9%	99.5%
	المعلن	9662		1520	736	368	71		12357		
	المعاد	23		1	25	2			51		
	المنجز	9685		1521	761	370	71		12408		
	متبقي	6		10	0	1	0		17		
مبارك الكبير	الوارد	3875	7	1438	346	70			5736	100.0%	99.9%
	المعلن	3873	7	1438	343	69			5730		
	المعاد	2		3	3	1			6		
	المنجز	3875	7	1438	346	70			5736		
	متبقي	0	0	0	0	0			0		
الجهراء	الوارد	9678	22	10	731	2			10443	98.1%	94.0%
	المعلن	9186	15	9	608	2			9820		
	المعاد	335	4		83				422		
	المنجز	9521	19	9	691	2			10242		
	متبقي	157	3	1	40	0			201		
الإجمالي العام	الوارد	62160	113	19421	9939	2516	172	618	94939	98.3%	94.1%
	المعلن	59151	89	19311	8239	2258	167	144	89359		
	المعاد	2303	11	11	1198	85	4	349	3961		
	المنجز	61454	100	19322	9437	2343	171	493	93320		
	متبقي	706	13	99	502	173	1	125	1619		

ترتيب المحافظات طبقا للنسبة المئوية (للمنجز و المعلن) من إجمالي الأوراق القضائية الواردة

النسبة	الترتيب	الأول	الثاني	الثالث	الرابع	الخامس	السادس
للمنجز	المحافظة	مبارك الكبير	الأحمدي	الفروانية	العاصمة	الجهراء	حولي
النسبة		100.0%	99.9%	98.9%	98.8%	98.1%	96.4%
للمعلن	المحافظة	مبارك الكبير	الأحمدي	الفروانية	الجهراء	العاصمة	حولي
النسبة		99.9%	99.5%	97.0%	94.0%	91.1%	90.4%

نسبة المنجز والمعلن بإدارة التنفيذ حسب المحافظات
خلال النصف الأول من عام 2011م



سادسا : مقارنة أقسام الإعلانات خلال النصف الأول من عام 2011م بالنصف الأول من عام 2010م

جدول (6)

المحافظة	النصف الأول من عام	البيان	الأحكام المعلنة العادي	تبايغ الحضور	اوامر منع السفر	انذار رسمي	انذار عرض	محاضر ايداع	الأوراق الخارجية	إجمالي المعاملات	نسبة المنجز للوارد	نسبة المعطن للوارد
العاصمة	2011	الوارد	11875	54	2893	4166	417	101	618	20124	91.1%	98.8%
		المعطن	11107	44	2886	3653	96	144	144	18341		
		المنجز	11844	51	2893	4095	100	493	493	19892		
حولي	2010	الوارد	10679	238	1883	4163	433	100	798	18294	83.7%	98.6%
		المعطن	9821	168	1382	3218	89	220	220	15321		
		المنجز	10631	238	1878	4130	89	646	646	18045		
الفروانية	2011	الوارد	14236	11	8216	2385	1047			25895	90.4%	96.4%
		المعطن	12859	5	8135	1596	816			23411		
		المنجز	13828	5	8137	2099	885			24954		
الأحمدي	2010	الوارد	13792	26	6955	3058	1136	53		25020	91.6%	98.8%
		المعطن	13074	19	6465	2302	44	44		22921		
		المنجز	13709	21	6952	2912	44	44		24718		
مبارك الكبير	2011	الوارد	12805	19	5333	1550	609			20316	97.0%	98.9%
		المعطن	12464	18	5323	1303	592			19700		
		المنجز	12701	18	5324	1445	600			20088		
الجبراء	2010	الوارد	11248		671	1814	470			14203	90.4%	95.8%
		المعطن	10434		578	1397	424			12833		
		المنجز	10915		622	1642	430			13609		
الإجمالي العام	2011	الوارد	9691		1531	761	371	71		12425	99.5%	99.9%
		المعطن	9662		1520	736	368	71		12357		
		المنجز	9685		1521	761	370	71		12408		
الإجمالي العام	2010	الوارد	9397		3983	1226	431	55		15092	98.8%	99.9%
		المعطن	9372		3932	1149	420	43		14916		
		المنجز	9394		3983	1220	429	55		15081		
الإجمالي العام	2011	الوارد	3875	7	1438	346	70			5736	99.9%	100.0%
		المعطن	3873	7	1438	343	69			5730		
		المنجز	3875	7	1438	346	70			5736		
الإجمالي العام	2010	الوارد	3239	18	1371	507	63			5198	99.8%	100.0%
		المعطن	3237	15	1371	504	63			5190		
		المنجز	3239	18	1371	507	63			5198		
الإجمالي العام	2011	الوارد	9678	22	10	731	2			10443	94.0%	98.1%
		المعطن	9186	15	9	608	2			9820		
		المنجز	9521	19	9	691	2			10242		
الإجمالي العام	2010	الوارد	10373	23	948	856	6			12206	95.8%	98.4%
		المعطن	10035	19	923	714	4			11695		
		المنجز	10235	20	932	824	4			12015		
الإجمالي العام	2011	الوارد	62160	113	19421	9939	2516	172	618	94939	94.1%	98.3%
		المعطن	59151	89	19311	8239	2258	167	144	89359		
		المنجز	61454	100	19322	9437	2343	171	493	93320		
الإجمالي العام	2010	الوارد	58728	305	15811	11624	2539	208	798	90013	92.1%	98.5%
		المعطن	55973	221	14651	9284	2351	176	220	82876		
		المنجز	58123	297	15738	11235	2439	188	646	88666		

سابعاً : قسم التنفيذ الشخصي

عدد المعاملات حسب المحافظات							نوع العمل
المجموع	مبارك الكبير	الاحمدي	الجهراء	الفروانية	حولي	العاصمة	
3496	354	468	376	776	840	682	تكليف بالحضور
1846	1	83	9	517	797	439	محضر حجز تنفيذي بما للمدين لدى الغير (البنوك)
1078	158	184	90	184	208	254	محضر بتعديل الخصم الذي يتم من مرتب
592	79	78	57	97	123	158	محضر رفع حجز
1334	235	234	127	233	288	217	محضر حجز تنفيذي بصورة دوريه (لمرتب)
801	92	125	64	133	246	141	طلب حجز و ضبط سيارة
396	49	84	27	67	81	88	طلب ضبط سيارة
431	68	83	25	101	82	72	طلب رفع حجز تنفيذي عن سيارة
581	71	83	59	86	92	190	محضر تنازل
5860	1547	509	793	750	605	1656	محضر اثبات حالة
459	57	52	60	82	107	101	محضر رؤية محضون
605	66	112	47	100	123	157	محضر استلام مبلغ خارج الإدارة
5778	657	720	229	1055	1527	1590	طلب حجز ما للمدين لدى الغير
705	90	94	97	135	177	112	طلب حبس مدين
1095	160	156	130	207	299	143	طلب احضار مدين
479	62	65	38	96	128	90	تجديد طلب احضار مدين
744	85	142	50	140	192	135	رفع طلب احضار مدين
9813	1046	2076	1744	2002	1291	1654	شهاده لمن يهمله الأمر
661	64	16	78	15	229	259	ملفات تم التنفيذ
36754	4941	5364	4100	6776	7435	8138	الاجمالي

التحليل الإحصائي

إنجازات الإدارة العامة للتنفيذ:

أ و لآ: أقسام التنفيذ:

1. بلغ إجمالي معاملات الأقسام المختلفة (456308) معاملة خلال النصف الأول من هذا العام مقابل (650974) معاملة خلال النصف الأول من العام السابق وبإنخفاض قدره (194666) معاملة وبنسبة (29.9%).

2. ويمكن توزيع هذه المعاملات حسب التالي:

أ. حسب نوع المعاملة:

✦ يشكل إيصال التوريد العدد الأكبر من المعاملات حيث تبلغ نسبته (15.1%) من إجمالي المعاملات يلي ذلك إستمارة توريد الذي تبلغ نسبتها (14.9%).

✦ يلي ما سبق، معاملات طلب منع سفر بنسبة (13.6%) ثم معاملات طلب حجز وضبط سيارة بنسبة (9.9%) ثم سند صرف بنسبة (8.6%) ثم طلب حبس مدين وتم التنفيذ بنسبة (6.5%) لكل منهما، ثم طلب إحضار مدين بنسبة (5.9%)، تليها شهادة لمن يهمة الأمر ورفع طلب إحضار مدين بنسبة (5.8% ، 4.7%) على الترتيب، وتقل نسبة باقي المعاملات عن ذلك.

ب. حسب المحافظة:

✦ تشكل معاملات محافظة حولي العدد الأكبر في إنجاز المعاملات حيث تمثل (24.0%) ثم محافظة الفروانية بنسبة (23.3%) فالعاصمة بنسبة (19.9%) فالأحمدي بنسبة (15.2%) فالجھراء ثم مبارك الكبير بنسبة (12.2% ، 5.4%) على التوالي.

ثانياً: أقسام منع السفر:

1. حسب نوع المعاملة:

أ. بلغ إجمالي معاملات الأقسام المختلفة (62319) معاملة خلال النصف الأول من هذا العام بإنخفاض قدره (11599) معاملة عن نظيره من العام السابق الذي بلغ إجمالي معاملات (73918) معاملة وبنسبة (15.7%).

ب. بلغ إجمالي عدد معاملات أوامر منع السفر (33649) أمر وبنسبة قدرها (54.0%) من إجمالي المعاملات.

ج. بلغ إجمالي عدد معاملات أوامر رفع منع السفر (20369) أمر وبنسبة قدرها (32.7%).

2. حسب المحافظة:

✦ تشكل نسبة معاملات منع السفر بمحافظة الفروانية العدد الأكبر من المعاملات خلال النصف الأول من هذا العام حيث بلغت (22.4%) تليها عدد المعاملات بمحافظة حولي بنسبة (21.4%) ثم محافظة الجهراء بنسبة (15.1%) ثم الأحمدى بنسبة (14.9%) ثم العاصمة ثم المطار فمبارك الكبير بنسبة (12.8% ، 7.9% ، 5.5%) على الترتيب.

ثالثاً: أقسام الإجراءات:

1. حسب نوع المعاملة:

- أ. تنخفض أعداد معظم معاملات أقسام الإجراءات خلال النصف الأول من هذا العام عن نظيره من العام السابق ما عدا شهادة عدم إيداع أجره حيث أنخفض:
 - (1) عدد إنذارات عرض الجديدة بمقدار (496) إنذار وبنسبة (23.6%).
 - (2) عدد الملفات المنتهية بمقدار (276) ملف وبنسبة (71.3%).
 - (3) معاملات شهادة إيداع أجره شهرية بمقدار (250) شهادة وبنسبة (11.0%).
 - (4) معاملات إستمارة توريد بمقدار (285) إستمارة وبنسبة (1.1%).
 - (5) معاملات أمر تأكيد صرف بمقدار (5352) معاملة وبنسبة (50.2%).

2. حسب المحافظة:

✦ تأتي حولي في المقام الأول تقريباً من حيث عدد المعاملات على مختلف أنواعها تليها محافظة العاصمة ثم الفروانية ثم الأحمدى تليها الجهراء ومبارك الكبير.

رابعاً: قسم التركات:

1. ملفات الدعاوى التي تم فحصها ومراجعتها:

- أ. تنخفض أعداد المعاملات بقسم التركات خلال النصف الأول من هذا العام عن نظيره من العام السابق حيث:
 - (1) تنخفض عدد الملفات المتداولة خلال النصف الأول من هذا العام بمقدار (455) ملف عن نظيره من العام السابق وبنسبة (39.7%).
 - (2) تنخفض عدد إستمارة التوريد خلال النصف الأول من هذا العام بمقدار (333) إستمارة عن نظيره من العام السابق وبنسبة (92.0%).
 - (3) تنخفض أعداد أمر تأكيد صرف بمقدار (197) ملف وبنسبة (24.7%).
 - (4) كما تنخفض أعداد الملفات الجديدة وكتب وشهادات ومحاضر صادرة بنسبة (32.1% ، 21.3%) على الترتيب.

خامساً: أقسام الإعلان:

1. حسب المعاملة:

- أ. أرتفع عدد الأوراق القضائية المعلنة خلال النصف الأول في هذا العام من (82876) ورقة خلال النصف الأول من عام 2010 إلى (89359) ورقة خلال النصف الأول من هذا العام أي بمقدار (6483) ورقة وبنسبة (7.8%).
- ب. ترتفع نسبة المعلن إلى الوارد خلال النصف من هذا العام عن نظيره من العام السابق بنسبة (2.0%).
- ج. أرتفع عدد الأوراق المنجزة خلال النصف من هذا العام عن نظيره السابق بمقدار (4654) ورقة وبنسبة (5.2%).
- د. أنخفضت بصورة طفيفة نسبة المنجز من الأوراق القضائية على الوارد خلال النصف الأول من عام 2011 عن نظيره من العام السابق بنسبة (0.2%).

2. حسب المحافظة:

أ. بالنسبة للمنجز:

- ✦ تأتي محافظة مبارك الكبير في المرتبة الأولى من حيث الإنجاز بنسبة (100%) يليها الأحمدية بنسبة (99.9%) ثم الفروانية بنسبة (98.9%) ثم العاصمة فالجھراء ثم حولي بنسبة (98.8% ، 98.1% ، 96.4%) على الترتيب.

ب. بالنسبة للمعلن:

- ✦ تأتي أيضاً محافظة مبارك الكبير في المرتبة الأولى بنسبة (99.9%) ثم الأحمدية بنسبة (99.5%) ثم الفروانية بنسبة (97.0%) ثم الجھراء فالعاصمة ثم حولي بنسبة (94.0% ، 91.1% ، 90.4%) على الترتيب.

سادساً: قسم التنفيذ الشخصي:

أ. حسب المعاملة:

1. تمثل عدد محاضر إثبات حالة خلال النصف الأول من هذا العام (5860) محاضر وبنسبة (15.9%).
2. تمثل عدد طلبات حجز ما للمدين لدى الغير خلال النصف الأول من هذا العام (5778) طلب وبنسبة (15.7%).
3. تمثل عدد تكاليف بالحضور خلال النصف الأول من هذا العام (9.5%).
4. بينما تمثل عدد طلبات ضبط سيارة وطلب رفع حجز تنفيذي عن سيارة (1.1% ، 1.2%) على الترتيب وذلك خلال النصف الأول من هذا العام.

ب. حسب المحافظة:

✦ تشكل معاملات محافظة العاصمة النسبة الأكبر في إنجاز المعاملات خلال النصف الأول من عام 2011م وذلك بنسبة (22.1%) يليها محافظة حولي بنسبة (20.2%) ثم الفروانية بنسبة (18.4%) ثم محافظة الأحمدية بنسبة (14.6%) ثم مبارك الكبير بنسبة (13.4%) وأخيراً محافظة الجهراء بنسبة (11.2%).

جدول (1)

عدد المعاملات	الأقسام	المراقبة
6894	القسم الفني	مراقبة الشئون الفنية
5535	قسم الطلبات	مراقبة العقود
5625	قسم التحرير	
5726	قسم التدقيق	
5205	قسم التصديق	
534	قسم التصوير	
5205	اجمالي مراقبة العقود	
3884	قسم الائتمان	مراقبة الائتمان العقاري
842	قسم توثيق العقود	
4726	اجمالي مراقبة الائتمان العقاري	
18707	قسم المحفوظات	مراقبة المحفوظات العقارية
71188	قسم الشهادات والتسجيل النهائي	
89895	اجمالي مراقبة المحفوظات العقارية	
4690	قسم المعلومات الآلية	مراقبة المعلومات الآلية والاحصاء
1527	المكتب الفني	
382	قسم العقود	فرع الجهراء
4562	قسم المحفوظات	
4944	اجمالي فرع الجهراء	
12821	قسم السجل	مراقبة الرسوم والخدمات الادارية
رسوم تسجيل عقار وأراضي 3285115	قسم الصندوق	
ايراد كي - نت 3552187		
اجمالي ايراد الرسوم 6837302		
130702	الاجمالي الكلي للمعاملات	

ملاحظة : اجمالي مراقبة العقود تم احتساب عدد معاملاتها من قسم التصديق فقط

التحليل الإحصائي

إنجازات إدارة التسجيل العقاري:

من الجدول السابق يتضح ما يلي:

بلغ إجمالي عدد المعاملات المنجزة بأقسام الإدارة المختلفة (130702) معاملة خلال النصف الأول من العام الحالي وتشكل:

- ☀ معاملات مراقبة المحفوظات العقارية نسبة (68.8%) من إجمالي المعاملات.
- ☀ معاملات مراقبة الرسوم والخدمات الإدارية (9.8%).
- ☀ معاملات مراقبة الشئون الفنية (5.3%).
- ☀ أما باقي الأقسام الأخرى فتمثل معاملاتها (16.1%).

منجزات ادارة التوثيق خلال النصف الأول من عام 2011م

جدول (2)

عدد المعاملات		الأقسام	المراقبة	
5167		قسم التوثيق	مراقبة المكتب الرئيسي للتوثيق	
30246		قسم التصديق و اثبات التاريخ		
1542		قسم الانتقالات الخارجية		
973		قسم الوكالات و التوثيق العقاري		
37928		اجمالي مراقبة المكتب الرئيسي للتوثيق		
9632		قسم محفوظات التوثيق	مراقبة محفوظات التوثيق و المعلومات الالية	
9747		مراقبة توثيق العقود و الشركات		
		الفروع الخارجية	مراقبة فروع التوثيق	
9432	7445	1987		فرع حولي
12811	8456	4355		فرع الاحمدي
5543	3770	1773		فرع الجهراء
8926	6157	2769		فرع الرقعي
7570	4403	3167		فرع قصر العدل
19715	14875	4840		فرع برج التحرير
2532	1967	565		فرع الحكومة مول (صبحان)
3445	2468	977		فرع الحكومة مول (الجهراء)
2410	1852	558		فرع الحكومة مول (جابر العلي)
742	742			فرع جمعية المحامين
73126	52135	20991		اجمالي المنجز للفروع
130433	الاجمالي الكلي للمعاملات			

التحليل الإحصائي

إنجازات إدارة التوثيق:

من الجدول السابق يتضح ما يلي:

1. إنجازات إدارة التوثيق حسب المراقبات:

بلغ إجمالي معاملات إدارة التوثيق (130433) معاملة وتتصدر معاملات مراقبة فروع التوثيق العدد الأكبر من معاملات التوثيق والتصديق بالإدارة حيث تشكل (56.1%)، حيث تمثل معاملات التوثيق (16.1%) ومعاملات التصديق (40.0%) من إجمالي المعاملات بالإدارة يلي ذلك إجمالي مراقبة المكتب الرئيسي للتوثيق بنسبة (29.1%) بينما تمثل معاملات مراقبة العقود والشركات (4.3%) ومراقبة محفوظات التوثيق والمعاملات الآلية (7.3%).

2. إنجازات إدارة التوثيق حسب الفروع:

سجل فرع برج التحرير أعلى عدد من المعاملات المنجزة خلال النصف الأول من عام 2011 حيث بلغ عدد المعاملات به (19715) معاملة من إجمالي المعاملات والتي تم إنجازها وهو (73126) معاملة أي بنسبة (27.0%) يليه فرع الأحمدى بنسبة (17.5%) ثم فرع حولي بنسبة (12.9%) ثم فرع الرقعي ثم فرع قصر العدل ثم فرع الجهراء ثم الحكومة مول (الجهراء) بنسبة (12.2% ، 10.4% ، 7.6% ، 4.7%) على الترتيب، وأخيراً معاملات أفرع الحكومة مول (صبحان وجابر العلي) وأيضاً فرع جمعية المحامين حيث تنخفض نسبتهما إلى أقل من (3.5%) لكل من هذه الأفرع.

منجزات إدارة الرسوم القضائية خلال النصف الأول من عام ٢٠١١م

أولاً : مراقبة تقدير الرسوم وفحص الدعاوى

جدول (١)

العدد	المعاملات		القسم	
44441	تقدير الرسوم	العاصمة	قسم تقدير الرسوم	
6255	أمانة الخبير وتعديل الطلبات			
5503	حولي	المحاكم الجزئية		
8215	الرقعي			
4944	الأحمدي			
3867	الجهراء			
73225	الإجمالي			
12394	العاصمة	فحص الدعاوى		قسم فحص الدعاوى
4159	حولي			
2850	الرقعي			
2136	الأحمدي			
633	الجهراء			
22172	الإجمالي			
27643	حركة الملفات (المرسلة والمستلمة)			
5445	العاصمة	استمارات التحصيل المضافة على الحاسب الآلي		
2114	حولي			
615	الرقعي			
740	الأحمدي			
75	الجهراء			
8989	الإجمالي			
31161	الإجمالي العام			
2030	كفالات المحكمة الكلية المصادرة			

ادارة الرسوم القضائية

ثانيا : مراقبة المطالبات وتنفيذ الأحكام

جدول (٢)

العدد	المعاملات			
1484	أوامر تقدير رسوم تم اصدارها		قسم المطالبات (الإصدار)	
574	الأوامر + التنفيذات	المطالبات الودية		
9	اتعاب حمامة	على الرسوم		
1717	أوامر مذيلة بالصيغة التنفيذية تم تسليمها لقسم متابعة التنفيذ			
3784	الإجمالي			
589	استمارات الغرامات (العاصمة + الجزنات)		قسم المطالبات (الغرامات) المدنية والإستئناف	
141	سداد الغرامات			
20	غرامات مقالة			
169	طلب حجز ما للمدين لدى الغير			
712	تبليغ بالحضور			
366	طلب حجز مركبات للغرامات			
11	استمارة اعتماد صرف			
8	بنوك	رفع حجز		
15	مركبات			
102	المطالبات الودية للغرامات			
2133	الإجمالي			
1891	اعلان أوامر التقدير			قسم المتابعة وتنفيذ الأوامر
	تبليغ بالحضور			
1234	حجز ما للمدين			
213	طلب حجز مركبات			
851	ادخال ملفات الامج			
	طلب رفع حجز			
1923	تم السداد			
93	التظلمات			
2935	فحص استمارات اعتماد الصرف (العاصمة + الجزنات)			
968	الاستمارات المدخلة (العاصمة + الجزنات)			
1052	المطالبات الودية			
11160	المجموع			
17077	الإجمالي العام			

ادارة الرسوم القضائية

ثالثا : مراقبة الخزينة

جدول (٣)

العدد	المعاملات		
6792200.278	رسوم قضائية	المتحصلات	قسم الخزينة
5963.091	غرامات مدنية		
1196324.998	غرامات جزائية		
3395659.806	كفالات وأمانات		
11390148.173	الاجمالي		
	رسوم قضائية	المصرفات	
	غرامات مدنية		
28045.000	غرامات جزائية		
2797175.995	كفالات وأمانات		
2825220.995	الاجمالي		
14215369.168	الإجمالي العام		

رابعا : قسم السكرتارية

جدول (٤)

العدد	المعاملات	
1737	الصادر العام	الصادر والوارد
870	صادر الشئون الإدارية	
104	صادر الوكيل	
1265	الوارد العام	
308	وارد الشئون الإدارية	
103	وارد الوكيل	
54	طلبات الصرف وطلبات الإعادة	

ادارة الرسوم القضائية

جدول (٥)

خامسا : قسم التدقيق والمراجعة

العدد	المعاملات			
3271	أحكام	تجاري كلي	ملفات الدعاوي التي تم فحصها ومراجعتها	
176	شطب			
1771	أحكام	مدني كلي		
71	شطب			
1967	أحكام	تجاري مدني كلي حكومة		
66	شطب			
2359	أحكام	تجاري جزني		
226	شطب			
661	أحكام	ايجارات		
	شطب			
553	أحكام	عمالي		
	شطب			
1535	أحكام	اداري		
53	شطب			
12709	المجموع			
1927	أوامر تقدير الرسوم		ملفات أوامر التقدير والمصروفات وصرف نصف الرسوم وكامل الرسم	
8	أوامر تقدير المصروفات			
14	نصف	استرداد رسم		
6	كامل			
	فرق			
2	تم الحفظ			
385	قسم الفحص			
106	قسم المطالبات			الملفات المعادة للتعديل
323	الملفات المعدلة			
2771	المجموع			
15480	الإجمالي العام			

التحليل الإحصائي

إنجازات إدارة الرسوم القضائية:

أولاً: مراقبة تقدير الرسوم وفحص الدعاوى:

1. قسم تقدير الرسوم:

✦ بلغ إجمالي عدد معاملات القسم (73225) معاملة منها (50696) معاملة تقدير رسوم بالعاصمة وبنسبة (69.2%)، تليها تقدير رسوم بالمحاكم الجزئية حيث بلغ عددها (22529) معاملة بنسبة (30.8%).

2. قسم فحص الدعاوى:

✦ بلغ إجمالي عدد معاملات القسم (31161) معاملة منها:
✦ عدد معاملات فحص الدعاوى (22172) معاملة بنسبة (71.2%).
✦ عدد إستمارات التحصيل (8989) معاملة بنسبة (28.8%).

ثانياً: مراقبة المطالبات وتنفيذ الأحكام:

1. قسم المطالبات (الإصدار):

✦ بلغ إجمالي عدد معاملات القسم (3784) معاملة، وقد تصدرت معاملات أوامر مذيلة بالصيغة التنفيذية إصدارها حيث بلغ عددها (1717) بنسبة (45.4%) تليها أوامر تقدير الرسوم وبلغ عددها (1484) بنسبة (39.2%) والمطالبات الودية على الرسوم بنسبة (15.4%).

2. قسم المطالبات (الغرامات) المدنية والإستئناف:

✦ بلغ عدد معاملات القسم (2133) معاملة، وقد تصدرت معاملات تبليغ بالحضور حيث بلغ عددها (712) معاملة وبنسبة (33.4%)، تليها إستمارة الغرامات بلغ عددها (589) معاملة بنسبة (27.6%) ثم طلب حجز مركبات للغرامات (366) معاملة وبنسبة (17.2%) أما باقي معاملات القسم فتشكل (21.8%) من إجمالي المعاملات.

3. قسم المتابعة وتنفيذ الأوامر:

✦ بلغ إجمالي عدد المعاملات بالقسم (11160) معاملة وقد تصدرت المعاملات:
✦ فحص إستمارات إعتقاد الصرف (العاصمة + الجزئيات) بعدد (2935) معاملة بنسبة (26.3%).

✦ تم السداد بعدد (1923) معاملة بنسبة (17.2%).

✦ إعلان أوامر التقدير بعدد (1891) معاملة بنسبة (16.9%).

✦ باقي المعاملات تمثل (39.6%) من إجمالي معاملات القسم.

ثالثاً: مراقبة الخزينة:

❖ قسم الخزينة:

أ. المتحصلات:

❖ بلغ إجمالي المتحصلات (11390148.173 د.ك) تشكل الرسوم القضائية (59.6%) منها، وأما الكفالات والأمانات فتشكل (29.8%) والباقي غرامات جزائية ومدنية.

ب. المصروفات:

❖ بلغ إجمالي المصروفات (2825220.995 د.ك) أغلبها تمثل الكفالات والأمانات حيث بلغت النسبة (99.0%) والنسبة الباقية هي للغرامات الجزائية.

رابعاً: قسم التدقيق والمراجعة:

1. ملفات الدعاوى التي تم فحصها ومراجعتها:

❖ بلغ إجمالي أعمال القسم (12709) معاملة ما بين أحكام وشطب فقد بلغت معاملات الأحكام (12117) معاملة بنسبة (95.3%) حيث تمثل معاملات أحكام التجاري كلي أعلى المعاملات حيث تمثل (25.7%) يليها معاملات التجاري الجزئي بنسبة (18.6%).

2. ملفات أوامر التقدير والمصروفات:

❖ بلغ إجمالي معاملات ملفات الأوامر (2771) معاملة، وقد تصدرت المعاملات أوامر تقدير الرسوم بنسبة (69.5%) والملفات المعادة للتعديل (15.5%)، وأوامر إسترداد الرسوم (14.7%).

إدارة التنفيذ الجنائي والاتصالات الخارجية

أعمال إدارة التنفيذ الجنائي و الإتصالات الخارجية
خلال النصف الأول من عام 2011 حسب المراقبات

جدول (1)

أولا : مراقبة تنفيذ الأحكام وقرارات المحاكم :

نوع البيان	يناير	فبراير	مارس	ابريل	مايو	يونيو	الإجمالي
أحكام التمييز	16	11	11	16	20	18	92
أحكام استئناف الجنايات	452	504	467	420	373	342	2558
أحكام الجنايات	806	838	940	967	1095	1165	5811
أحكام جنح مستأنفه	2756	2169	2737	2231	2482	1871	14246
أحكام جنح عادية	2616	2219	2685	2158	2680	2453	14811
أحكام جنح بلدية	3560	2702	4384	4204	4611	4933	24394
أحكام جنح شئون وجوزات	930	451	1367	765	424	542	4479
أحكام جنح تجارة وشيكات	1751	924	1593	1720	1521	1346	8855
أحكام جنح أحداث	246	127	251	188	142	144	1098
أحكام أوامر شئون	2			2			4
أحكام أوامر بلدية	34	10	14	16	24	32	130
أحكام مرور حولي	1689	1461	1996	1561	1868	1540	10115
أحكام مرور الجهراء	320	209	294	213	275	281	1592
أحكام مرور العاصمة	1049	1081	2702	1027	1958	1684	9501
أحكام مرور الأحمدى	989	859	1126	916	917	884	5691
أحكام مرور الفروانية	1394	658	748	292	978	424	4494
إعلانات الجريدة وحكم غيابي	967	644	1045	754	795	561	4766
مراسلات وإحاقات	4280	3548	5191	3789	4351	3674	24833
صرف الضمان المالي والكفالات	537	475	618	549	667	670	3516
إجراءات أخرى	494	458	530	678	785	671	3616
إجمالي الأعمال	24888	19348	28699	22466	25966	23235	144602

إدارة التنفيذ الجنائي والاتصالات الخارجية

تابع / أولا : مراقبة تنفيذ الأحكام وقرارات المحاكم : تابع / جدول (1)

عدد الإجراءات	نوع الإجراء	القسم المنفذ
40	استمارة تحصيل رسوم	قسم تنفيذ أحكام مرور الفروانية
5893	أمر تنفيذ حكم جزائي	
76	كتاب إلحاق بأمر تنفيذ حكم جزائي	
30	اعلان حكم غيابي	
6	مراسلات التنفيذ الصادرة	
4	اقرار وتعهد	
6	مذكرة بشأن محكوم عليه	
6055	إجمالي عدد الإجراءات للقسم	
123	استمارة تحصيل رسوم	
1	أمر تنفيذ حكم جزائي	
6	أمر رفع منع سفر	
407	كتاب إلحاق بأمر تنفيذ حكم جزائي	
46	كتاب بحكم بتداخل عقوبات	
1484	مراسلات التنفيذ الصادرة	
7	مذكرة بشأن محكوم عليه	
2074	إجمالي عدد الإجراءات للقسم	

إدارة التنفيذ الجنائي والاتصالات الخارجية

ثانيا : مراقبة المحفوظات الجنائية (قسم حفظ التنفيذ الجنائي) :

جدول (2)

الإجمالي	يونيو	مايو	ابريل	مارس	فبراير	يناير	الجهات	
613	112	104	67	149	71	110	صادر	المحكمة الكلية
1232	186	231	235	179	230	171	وارد	
597	100	99	67	144	79	108	طلبات	
49	8	9	12	7	9	4	صادر	محكمة الاستئناف
102	27	13	12	22	15	13	وارد	
132	12	23	25	30	26	16	طلبات	
266	65	27	33	46	29	66	صادر	محكمة التمييز
441	127	86	49	57	76	46	وارد	
310	80	38	35	49	33	75	طلبات	
1276	368	531	373	2	1	1	صادر	التفتيش القضائي
759	108	24	2	1	151	473	وارد	
1285	372	535	374	2	1	1	طلبات	
1543	305	198	242	393	175	230	صادر	جناح الرقعي
5348	788	1783	677	971	765	364	وارد	
1611	331	207	247	410	178	238	طلبات	
37	6	6	5	5	4	11	صادر	نيابات جزئية
4	1			2	1		وارد	
40	7	6	4	6	5	12	طلبات	
377	80	77	60	35	92	33	صادر	النيابة العامة
1464	360	288	178	289	196	153	وارد	
422	80	80	59	36	101	66	طلبات	
2498	450	415	372	466	375	420	صادر	التنفيذ الجنائي
4878	884	1013	755	801	625	800	وارد	
2217	362	478	299	368	384	326	طلبات	
1800	292	359	240	280	269	360	صور الأحكام	
29301	5511	6630	4422	4750	3891	4097	الإجمالي	

إدارة التنفيذ الجنائي والاتصالات الخارجية

تابع / ثانيا : مراقبة المحفوظات الجنائية (قسم حفظ التنفيذ الجنائي) : تابع / جدول (2)

عدد الإجراءات	نوع الإجراء	القسم المنفذ
5	مراسلات التنفيذ الصادرة	قسم الأحرار والمضبوطات
1006	أمر استلام مضبوطات	
1083	أمر تصرف في مضبوطات	
1101	مذكرة بشأن محكوم عليه	
211	طلبات مقدمة للتنفيذ الجنائي	
3406	إجمالي عدد الإجراءات للقسم	
66	استمارة تحصيل رسوم	قسم تنفيذ أحكام المصادرة
75	كتاب الحاق بأمر تنفيذ حكم جزائي	
18	اعلان حكم غيابي	
4	مذكرة بشأن محكوم عليه	
163	إجمالي عدد الإجراءات للقسم	
14	طلبات مقدمة للتنفيذ الجنائي	قسم تدقيق الملفات
1769	طلبات مقدمة للتنفيذ الجنائي	قسم حفظ التنفيذ الجنائي

ثالثا : مراقبة المعلومات الجزائية : جدول (3)

عدد الإجراءات	نوع الإجراء	القسم المنفذ
23	استمارة تحصيل رسوم	القسم الدولي (الانتربول)
9	استمارة رد مبالغ (رسوم / كفالات)	
23	كتاب إلحاق بأمر تنفيذ حكم جزائي	
63	أمر قبض للمباحث الجنائية	
4	كتاب رد على طلب صورة الحكم	
13	كتاب بكف البحث عن متهم	
225	أمر كف بحث داخلي	
773	أمر ضبط داخلي	
1	كتاب افادة بالتحقيقات و الحكم	
583	مذكرة بشأن محكوم عليه	
45	طلبات مقدمة للتنفيذ الجنائي	
1762	إجمالي عدد الإجراءات للقسم	

إدارة التنفيذ الجنائي والاتصالات الخارجية

تابع / ثالثا : مراقبة المعلومات الجزائية :

تابع / جدول (3)

عدد الإجراءات	نوع الإجراء	القسم المنفذ
7	استمارة تحصيل رسوم	قسم المعلومات الجزائية
77	استمارة رد مبالغ (رسوم / كفالات)	
7	أمر منع سفر	
229	أمر رفع منع سفر	
7	الغاء أمر قبض	
354	أمر تنفيذ حكم جزائي	
2	كتاب إلحاق بأمر تنفيذ حكم جزائي	
2	حجز مال المدين لدى الغير	
1	أمر كف بحث	
5	كتاب بإلغاء القاء قبض	
3	كتاب برفع منع السفر	
622	مراسلات التنفيذ الصادرة	
496	مذكرة بشأن محكوم عليه	
1516	طلبات مقدمة للتنفيذ الجنائي	
3328	إجمالي عدد الإجراءات للقسم	
3251	إعلان قرار حفظ	قسم التظلمات
98	تظلم من قرار حفظ	
8	طلبات مقدمة للتنفيذ الجنائي	
3357	إجمالي عدد الإجراءات للقسم	

رابعا : مكتب الإتصال الخارجي (مراقبة) :

جدول (4)

عدد الإجراءات	نوع الإجراء	القسم المنفذ
6478	استمارة تحصيل رسوم	مركز خدمة الإدارة العامة لتنفيذ الأحكام
9266	كتاب إلحاق بأمر تنفيذ حكم جزائي	
3517	إعلان حكم غيابي	
2	إقرار وتعهد	
111	طلب استئناف للنياية	
3319	مذكرة بشأن محكوم عليه	
22693	إجمالي عدد الإجراءات للقسم	

إدارة التنفيذ الجنائي والاتصالات الخارجية

خامسا: مراقبة شئون المؤسسات الإصلاحية :

جدول (5)

عدد الإجراءات	نوع الإجراء	القسم المنفذ
1	قرار عوده للحبس التنفيذي	قسم الرعاية اللاحقة
373	مراسلات التنفيذ الصادرة	
508	مذكرة بشأن محكوم عليه	
882	إجمالي عدد الإجراءات للقسم	
6	استمارة تحصيل رسوم	قسم شئون المسجونين والعفو
92	أمر رفع منع سفر	
15	أمر حبس تنفيذي	
2	كتاب إلحاق بأمر تنفيذ حكم جزائي	
595	مراسلات التنفيذ الصادرة	
1607	مذكرة بشأن محكوم عليه	
8	طلبات مقدمة للتنفيذ الجنائي	
2325	إجمالي عدد الإجراءات للقسم	

التحليل الإحصائي

إنجازات إدارة التنفيذ الجنائي والإتصالات الخارجية:

أ و لآ: مراقبة تنفيذ الأحكام وقرارات المحاكم:

- ✦ بلغ إجمالي أعمال المراقبة (144602) معاملة بمتوسط شهري (24100) معاملة.
- ✦ يرتفع إجمالي الأعمال خلال أشهر مارس ، مايو ، يناير ، يونيو ، إبريل عن المتوسط الشهري وتقل في فبراير.
- ✦ تتميز معاملات المراسلات والإلحاقات العدد الأكبر من إجمالي المعاملات حيث تمثل (17.2%) يليها معاملات أحكام جناح البلدية بنسبة (16.9%) ثم معاملات أحكام جناح عادية بنسبة (10.2%) معاملات أحكام جناح مستأنفة بنسبة (9.9%) ثم أحكام مرور حولي بنسبة (7.0%) وتقل نسب المعاملات الأخرى عن ذلك.

1. قسم تنفيذ أحكام مرور الفروانية:

- ✦ بلغ إجمالي الإجراءات بالقسم (6055) إجراء، يمثل أمر تنفيذ حكم جزائي الغالبية في إعداد الإجراءات بالقسم حيث تصل النسبة (97.3%) من إجمالي الإجراءات.

2. قسم تنفيذ قرارات المحاكم (القصر):

- ✦ بلغ إجمالي الإجراءات (2074) إجراء تمثل مراسلات التنفيذ الصادرة أغلب الإجراءات ونسبة (71.6%).

ثانياً: مراقبة المحفوظات الجنائية:

1. قسم حفظ التنفيذ الجنائي:

- ✦ بلغ إجمالي المعاملات بالقسم (29301) إجراء بمتوسط شهري (4884) معاملة ما بين صادر ووارد وطلبات وتشكل إجراءات التنفيذ الجنائي أكثر الإجراءات حيث بلغت نسبتها (32.7%) يليها إجراءات جناح الرقعي بنسبة (29.0%) ثم التفتيش القضائي بنسبة (11.3%) وتقل عن هذه النسبة في باقي الجهات والمحكمة الكلية.

2. قسم الإحراز والمضبوطات:

- ✦ بلغ إجمالي الإجراءات (3406) إجراء يشكل أمر مذكرة بشأن محكوم عليه النسبة الأكبر حيث بلغت النسبة (32.3%) يليه أمر تصرف في مضبوطات بنسبة (31.8%) أمر إستلام مضبوطات بنسبة (29.5%) وتقل عن هذه النسبة في باقي الإجراءات.

3. قسم تنفيذ أحكام المصادرة:

- ✦ بلغ إجمالي الإجراءات (163) إجراء أهمهم كتاب إلحاق بأمر تنفيذ حكم جزائي بنسبة (46.0%) وإستمارة تحصيل رسوم بنسبة (40.5%).

ثالثاً: مراقبة المعلومات الجزائية:

1. القسم الدولي (الأنتربول):

✦ بلغ إجمالي الإجراءات (1762) إجراء يمثل أمر الضبط الداخلي (43.9%) ومذكرة بشأن محكوم عليه بنسبة (33.1%) وأمر كف بحث داخلي بنسبة (12.8%) أما باقي الإجراءات فتقل نسبتها عن ذلك.

2. قسم المعلومات الجزائية:

✦ بلغ إجمالي الإجراءات (3328) إجراء حيث يشكل طلبات مقدمة للتنفيذ الجنائي العدد الأكبر بنسبة (45.6%) ثم مراسلات التنفيذ الصادرة ومذكرة بشأن محكوم عليه و أمر تنفيذ حكم جنائي كل منها (18.7% ، 14.9% ، 10.6%) على التوالي.

3. قسم التظلمات:

✦ بلغ إجمالي الإجراءات (3357) إجراء أغلبها إعلان قرار حفظ.

رابعاً: مكتب الإتصال الخارجي:

1. مركز خدمة الإدارة العامة لتنفيذ الأحكام:

✦ بلغ إجمالي عدد الإجراءات بالقسم (22693) إجراء.
✦ يشكل كتاب إلحاق بأمر تنفيذ حكم جزائي (40.8%) من إجمالي الإجراءات يليه إستمارة تحصيل رسوم بنسبة (28.5%) إعلان حكم غيابي بنسبة (15.5%).

خامساً: مراقبة شئون المؤسسات الإصلاحية:

1. قسم الرعاية اللاحقة:

✦ بلغ إجمالي الإجراءات (882) إجراء أهمها مذكرة بشأن محكوم عليه بنسبة (57.6%) وكذلك مراسلات التنفيذ الصادرة بنسبة (42.3%).

2. قسم شئون المسجونين:

✦ بلغ إجمالي الإجراءات (2325) إجراء أهمها مذكرة بشأن محكوم عليه حيث بلغت نسبتها (69.1%) من إجمالي إجراءات القسم ثم مراسلات التنفيذ الصادرة (25.6%).